

Autor: Dr. Frederik Kunze

Die OP Financial Group (OP FG) ist führender Anbieter von Finanzdienstleistungen in Finnland und besteht aus diversen Töchtern sowie aktuell 137 unabhängigen Mitgliedsinstituten (OP Cooperative Banks, MCB), die gleichzeitig als Eigentümer des Zentralinstituts (Central Cooperative), unter dem sich u. a. die Töchter OP Corporate Bank (OP CB) und OP Mortgage Bank (OP MB) subsumieren, auftreten. Innerhalb der OP FG besteht eine gesamtschuldnerische Haftung. Zu den Haftungsmitgliedern zählen u. a. OP CB, Helsinki Area Cooperative Bank, OP MB und die MCBs. Die drei Geschäftsbereiche der OP FG lassen sich in die Segmente „Retail Banking“ (Banking für private und KMU Kunden), „Corporate Banking“ (Banking für Unternehmenskunden und institutionelle Kunden) sowie „Insurance“ (Versicherungskunden) unterteilen. Das Darlehensportfolio summierte sich zum Jahresende 2020 auf EUR 93,6 Mrd., wobei hier die größten Anteile auf Home Loans (43%) sowie Corporate Loans (24%) entfallen. Den Kategorien Other Household Loans bzw. Housing Company Loans sind 15% bzw. 11% zuzurechnen. Das internationale Geschäft und die zentrale Liquiditätsversorgung für die Gruppe obliegt der OP CB. Neben der Spitzeninstitutsfunktion fungiert OP CB als Universalbank. Das unbesicherte Funding wird über OP CB und das besicherte Funding über OP MB gesteuert. Das marktbasierete Funding kam im FY/2020 auf einen Anteil der Bilanz von 25%. Die OP FG ist national systemrelevant, sie hat per FY/2020 eine CET1-Quote von 18,9% ausgewiesen sowie eine Leverage Ratio in Höhe von 7,8% gemeldet. Die LCR lag bei 196% (FY/2019: 141%) und die NSFR bei 123% (FY/2019: 112%).

Ratings OP Corporate Bank

| | Rating | Ausblick |
|---------|--------|----------|
| Fitch | - | - |
| Moody's | Aa3 | Stable |
| S&P | AA- | Stable |

Homepage

www.op.fi

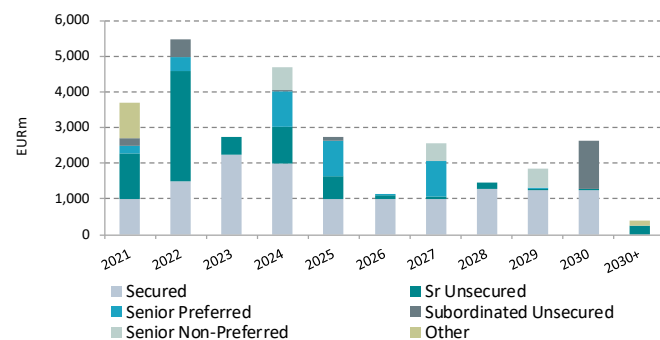
Balance Sheet

| (EURm) | 2018Y | 2019Y | 2020Y |
|----------------------------|---------|---------|---------|
| Net Loans to Customers | 87,026 | 91,463 | 93,644 |
| Total Securities | 25,413 | 27,399 | 27,991 |
| Total Deposits | 66,112 | 68,289 | 73,422 |
| Tier 1 Common Capital | 10,677 | 10,819 | 11,293 |
| Total Assets | 140,294 | 147,024 | 160,207 |
| Total Risk-weighted Assets | 47,233 | 54,959 | 59,720 |

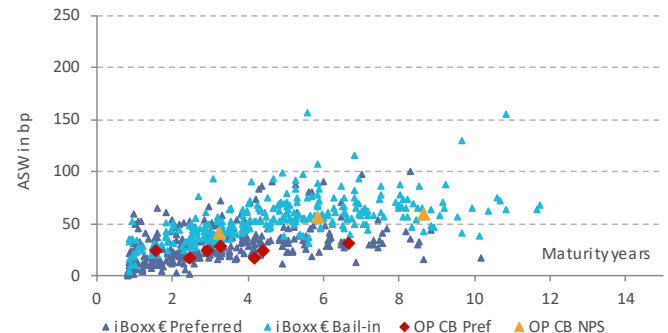
Income Statement

| (EURm) | 2018Y | 2019Y | 2020Y |
|-------------------------------|-------|-------|-------|
| Net Interest Income | 1,186 | 1,241 | 1,284 |
| Net Fee & Commission Income | 887 | 936 | 931 |
| Net Trading Income | 168 | 863 | 420 |
| Operating Expense | 2,086 | 2,115 | 2,078 |
| Credit Commitments Impairment | 45 | 87 | 226 |
| Pre-tax Profit | 959 | 838 | 785 |

Redemption Profile



Senior Unsecured Bonds



Company Ratios

| | 2018Y | 2019Y | 2020Y | | 2018Y | 2019Y | 2020Y |
|---------------------|-------|-------|-------|------------------------------|--------|--------|--------|
| Net Interest Margin | 0.96 | 0.96 | 0.92 | Liquidity Coverage Ratio | 148.63 | 153.77 | 186.39 |
| ROAE | 6.61 | 5.49 | 5.09 | IFRS Tier 1 Leverage Ratio | 7.86 | 7.60 | 7.26 |
| Cost-to-Income | 72.63 | 66.45 | 69.24 | NPL/ Loans at Amortised Cost | 1.59 | 1.62 | 2.68 |
| Core Tier 1 Ratio | 22.60 | 19.69 | 18.91 | Reserves/NPLs | 0.60 | 0.60 | 0.70 |

As of: 17.03.2021; Source: Bloomberg, S&P Global Market Intelligence, NORD/LB Markets Strategy & Floor Research

Strengths / Opportunities

- Kreditqualität und Marktdurchdringung in Finnland
- Kapitalisierung und Genossenschaftsverbund

Risks / Weaknesses

- Geographische Konzentration auf Finnland
- Kostenstruktur

Covered Bonds

Autor: Henning Walten, CIAA

EUR 13,7 Mrd. an ausstehenden Covered Bonds

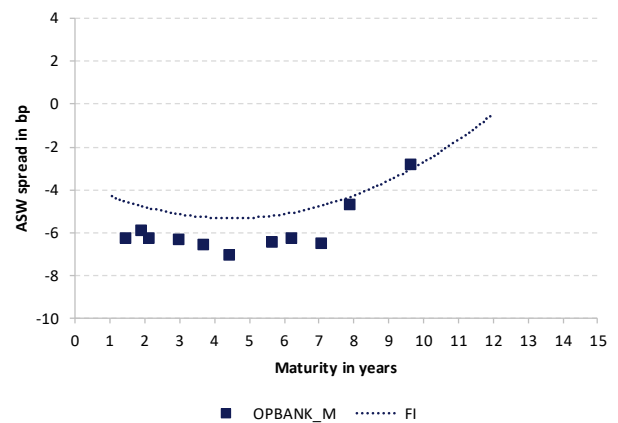
Die OP Mortgage Bank verfügte zum 31. Dezember 2020 über ausstehende Covered Bonds im Volumen von EUR 13,67 Mrd. Diesen Anleihen stand ein Deckungsstock in Höhe von EUR 15,72 Mrd. gegenüber, wodurch sich eine Übersicherungsquote von 15,1% errechnet. In der aktuellen Zusammensetzung des iBoxx EUR Covered ist das Institut mit insgesamt elf Mortgage Covered Bonds im Gesamtvolumen von EUR 11,75 Mrd. vertreten und damit größter finnischer Vertreter im Index.

Programme data

| 31 December 2020 | Mortgage |
|-----------------------------------|--------------------|
| Covered bonds outstanding | EUR 13.67bn |
| Cover pool volume | EUR 15.72bn |
| Current OC (actual / legal) | 15.1% / 2.0% |
| Type | 99.99% Residential |
| Main country | 100.0% Finland |
| Main region | 35.6% Uusimaa |
| Number of loans | 295,337 |
| Currency (Cover Pool / CBs) | 100.0% / 100.0% |
| Share of 10 largest exposures | 0.1% |
| Fixed interest (Cover Pool / CBs) | 1.6% / 94.1% |
| WAL (Cover Pool / CBs) | 6.3y / 4.7y |
| CB Rating (Fitch / Moody's / S&P) | - / Aaa / AAA |

Source: Issuer, rating agencies, Bloomberg, NORD/LB Markets Strategy & Floor Research

Spread overview (BMK) – Finland



Granularer Deckungsstock aus finnischen Assets

Der Deckungsstock zur Besicherung der Mortgage Covered Bonds weist einen eindeutig wohnwirtschaftlichen Charakter auf. Lediglich EUR 1,2 Mio. entfallen auf Ersatzdeckungswerte (Anteil 0,01%). Die primären Deckungswerte setzten sich vollständig aus wohnwirtschaftlichen Assets zusammen. Dabei handelt es sich um 295.337 Einzeldarlehen, wovon die größten zehn Exposures lediglich 0,1% des gesamten Darlehensvolumens ausmachen. Das durchschnittliche Darlehen im Deckungsstock lautet auf EUR 53.200, wodurch der Cover Pool eine hohe Granularität aufweist. Drei Viertel der Darlehen übersteigen dabei die Summe von EUR 100.000 nicht. 95,4% der finanzierten Immobilien werden zudem als selbstgenutztes Wohneigentum klassifiziert. Rund die Hälfte der Darlehen läuft bereits seit mehr als 60 Monaten. Mit Blick auf die geografische Verteilung lässt sich festhalten, dass ausschließlich finnische Darlehen im Deckungsstock enthalten sind. Regional konzentrieren sie sich auf die Regionen Uusimaa mit der Hauptstadt Finnland (35,6%), Pirkanmaa in der unter anderem Tampere liegt (10,6%) sowie Varsinais-Suomi in der unter anderem Turku liegt (10,2%). Sämtlich Anleihen als auch Deckungswerte sind in EUR notiert. Während der Anteil der variabel verzinsten Darlehen bei 98,4% liegt, verfügen lediglich 5,9% des ausstehenden Volumens über einen variablen Coupon, was unter anderem auf den hohen Anteil an ausstehenden EUR-Benchmarks mit fixem Coupon zurückzuführen ist.

Rating und Regulatorik

Die EUR-Benchmarks der OP Mortgage Bank verfügen jeweils über die Bestnoten der Ratingagenturen Moody's (Aaa) und S&P (AAA). Damit eignen sich Benchmarkanleihen unserer Ansicht nach als Level 1-Assets im Rahmen des LCR-Managements. Zudem profitieren die gedeckten Anleihen aufgrund ihres Ratings von einem bevorzugten Risikogewicht gemäß CRR von 10%. Zudem können Covered Bonds durch das Eurosystem sowohl unter dem CBPP3 als auch unter dem PEPP angekauft werden und als Sicherheiten im Rahmen von Repo-Transaktionen gestellt werden.

Anhang

Ansprechpartner in der NORD/LB

Markets Strategy & Floor Research



Melanie Kiene

Banks
 +49 511 361-4108
 +49 172 169 2633
melanie.kiene@nordlb.de



Dr. Norman Rudschuck

SSA/Public Issuers
 +49 511 361-6627
 +49 152 090 24094
norman.rudschuck@nordlb.de



Dr. Frederik Kunze

Covered Bonds
 +49 511 361-5380
 +49 172 354 8977
frederik.kunze@nordlb.de



Henning Walten

Covered Bonds
 +49 511 361-6379
 +49 152 545 67178
henning.walten@nordlb.de

Sales

| | |
|-----------------------------------|-------------------|
| Institutional Sales | +49 511 9818-9440 |
| Sales Sparkassen & Regionalbanken | +49 511 9818-9400 |
| Sales MM/FX | +49 511 9818-9460 |
| Sales Europe | +352 452211-515 |

Origination & Syndicate

| | |
|------------------------|-------------------|
| Origination FI | +49 511 9818-6600 |
| Origination Corporates | +49 511 361-2911 |

Treasury

| | |
|--------------------------|--|
| Collat. Management/Repos | +49 511 9818-9200 |
| Liquidity Management | +49 511 9818-9620 +49 511 9818-9650 |

Trading

| | |
|------------------|-------------------|
| Covereds/SSA | +49 511 9818-8040 |
| Financials | +49 511 9818-9490 |
| Governments | +49 511 9818-9660 |
| Länder/Regionen | +49 511 9818-9550 |
| Frequent Issuers | +49 511 9818-9640 |

Corporate Sales

| | |
|---------------------------------------|-------------------|
| Schiffe/Flugzeuge | +49 511 9818-9440 |
| Immobilien/Strukturierte Finanzierung | +49 511 9818-8150 |
| Firmenkunden 1 | +49 511 9818-4006 |
| Firmenkunden 2 | +49 511 9818-4003 |

Disclaimer

Dieser Report (nachfolgend als „Information“ bezeichnet) ist von der NORDDEUTSCHEN LANDESBANK GIROZENTRALE („NORD/LB“) erstellt worden. Die für die NORD/LB zuständigen Aufsichtsbehörden sind die Europäische Zentralbank („EZB“), Sonnemannstraße 20, D-60314 Frankfurt am Main, und die Bundesanstalt für Finanzdienstleistungsaufsicht („BaFin“), Graurheindorfer Str. 108, D-53117 Bonn und Marie-Curie-Str. 24-28, D-60439 Frankfurt am Main. Eine Überprüfung oder Billigung dieser Präsentation oder der hierin beschriebenen Produkte oder Dienstleistungen durch die zuständige Aufsichtsbehörde ist grundsätzlich nicht erfolgt.

Diese Information richtet sich ausschließlich an Empfänger in Deutschland, Australien, Belgien, Dänemark, Estland, Finnland, Frankreich, Griechenland, Indonesien, Irland, Italien, Japan, Kanada, Korea, Luxemburg, Neuseeland, Niederlande, Österreich, Polen, Portugal, Republik China (Taiwan), Schweden, Schweiz, Singapur, Spanien, Thailand, Tschechische Republik, Vereinigtes Königreich, Vietnam und Zypern (nachfolgend als „relevante Personen“ oder „Empfänger“ bezeichnet). Die Inhalte dieser Information werden den Empfängern auf streng vertraulicher Basis gewährt und die Empfänger erklären mit der Entgegennahme dieser Information ihr Einverständnis, diese nicht ohne die vorherige schriftliche Zustimmung der NORD/LB an Dritte weiterzugeben, zu kopieren und/oder zu reproduzieren. Die in dieser Information untersuchten Werte sind nur an die relevanten Personen gerichtet und andere Personen als die relevanten Personen dürfen nicht auf diese Information vertrauen. Insbesondere darf weder diese Information noch eine Kopie hiervon in die Vereinigten Staaten von Amerika oder in ihre Territorien oder Besitztümer gebracht oder übertragen oder an Mitarbeiter oder an verbundene Gesellschaften in diesen Rechtsordnungen ansässiger Empfänger verteilt werden.

Diese Information stellt keine Finanzanalyse i.S.v. Art. 36 Abs. 1 der Delegierten Verordnung (EU) 2017/565, sondern eine lediglich Ihrer allgemeinen Information dienende Marketingmitteilung i.S.v. Art. 36 Abs. 2 dieser Verordnung dar. Vor diesem Hintergrund weist die NORD/LB ausdrücklich darauf hin, dass diese Information nicht in Einklang mit Rechtsvorschriften zur Förderung der Unabhängigkeit von Finanzanalysen erstellt wurde und auch keinem Verbot des Handels im Anschluss an die Verbreitung von Finanzanalysen unterliegt. Ebenfalls stellt diese Information keine Anlageempfehlung bzw. Anlagestrategieempfehlung im Sinne der Marktmissbrauchsverordnung (EU) Nr. 596/2014 dar.

Diese Information und die hierin enthaltenen Angaben wurden ausschließlich zu Informationszwecken erstellt und werden ausschließlich zu Informationszwecken bereitgestellt. Es ist nicht beabsichtigt, dass diese Information einen Anreiz für Investitionstätigkeiten darstellt. Sie wird für die persönliche Information des Empfängers mit dem ausdrücklichen, durch den Empfänger anerkannten Verständnis bereitgestellt, dass sie kein direktes oder indirektes Angebot, keine individuelle Empfehlung, keine Aufforderung zum Kauf, Halten oder Verkauf sowie keine Aufforderung zur Zeichnung oder zum Erwerb von Wertpapieren oder anderen Finanzinstrumenten und keine Maßnahme, durch die Finanzinstrumente angeboten oder verkauft werden könnten, darstellt.

Alle hierin enthaltenen tatsächlichen Angaben, Informationen und getroffenen Aussagen sind Quellen entnommen, die von der NORD/LB für zuverlässig erachtet wurden. Für die Erstellung dieser Information nutzen wir emittentenspezifisch jeweils Finanzdatenanbieter, eigene Schätzungen, Unternehmensangaben und öffentlich zugängliche Medien. Da insoweit allerdings keine neutrale Überprüfung dieser Quellen vorgenommen wird, kann die NORD/LB keine Gewähr oder Verantwortung für die Richtigkeit und Vollständigkeit der hierin enthaltenen Informationen übernehmen. Die aufgrund dieser Quellen in der vorstehenden Information geäußerten Meinungen und Prognosen stellen unverbindliche Werturteile der Mitarbeiter des Bereichs Markets Strategy & Floor Research der NORD/LB dar. Veränderungen der Prämissen können einen erheblichen Einfluss auf die dargestellten Entwicklungen haben. Weder die NORD/LB, noch ihre Organe oder Mitarbeiter können für die Richtigkeit, Angemessenheit und Vollständigkeit der Informationen oder für einen Renditeverlust, indirekte Schäden, Folge- oder sonstige Schäden, die Personen entstehen, die auf die Informationen, Aussagen oder Meinungen in dieser Information vertrauen (unabhängig davon, ob diese Verluste durch Fahrlässigkeit dieser Personen oder auf andere Weise entstanden sind), die Gewähr, Verantwortung oder Haftung übernehmen.

Frühere Wertentwicklungen sind kein verlässlicher Indikator für künftige Wertentwicklungen. Währungskurse, Kursschwankungen der Finanzinstrumente und ähnliche Faktoren können den Wert, Preis und die Rendite der in dieser Information in Bezug genommenen Finanzinstrumente oder darauf bezogener Instrumente negativ beeinflussen. Im Zusammenhang mit Wertpapieren (Kauf, Verkauf, Verwahrung) fallen Gebühren und Provisionen an, welche die Rendite des Investments mindern. Die Bewertung aufgrund der historischen Wertentwicklung eines Wertpapiers oder Finanzinstruments lässt sich nicht zwingend auf dessen zukünftige Entwicklung übertragen.

Diese Information stellt keine Anlage-, Rechts-, Bilanzierungs- oder Steuerberatung sowie keine Zusicherung dar, dass ein Investment oder eine Strategie für die individuellen Verhältnisse des Empfängers geeignet oder angemessen ist, und kein Teil dieser Information stellt eine persönliche Empfehlung an einen Empfänger der Information dar. Auf die in dieser Information Bezug genommenen Wertpapiere oder sonstigen Finanzinstrumente sind möglicherweise nicht für die persönlichen Anlagestrategien und -ziele, die finanzielle Situation oder individuellen Bedürfnisse des Empfängers geeignet.

Ebenso wenig handelt es sich bei dieser Information im Ganzen oder in Teilen um einen Verkaufs- oder anderweitigen Prospekt. Dementsprechend stellen die in dieser Information enthaltenen Inhalte lediglich eine Übersicht dar und dienen nicht als Grundlage einer möglichen Kauf- oder Verkaufsentscheidung eines Investors. Eine vollständige Beschreibung der Einzelheiten von Finanzinstrumenten oder Geschäften, die im Zusammenhang mit dem Gegenstand dieser Information stehen könnten, ist der jeweiligen (Finanzierungs-) Dokumentation zu entnehmen. Soweit es sich bei den in dieser Information dargestellten Finanzinstrumenten um prospektpflichtige eigene Emissionen der NORD/LB handelt, sind allein verbindlich die für das konkrete Finanzinstrument geltenden Anleihebedingungen sowie der jeweilig veröffentlichte Prospekt der NORD/LB, die insgesamt unter www.nordlb.de heruntergeladen werden können und die bei der NORD/LB, Georgsplatz 1, 30159 Hannover kostenlos erhältlich sind. Eine eventuelle Anlageentscheidung sollte in jedem Fall nur auf Grundlage dieser (Finanzierungs-) Dokumentation getroffen werden. Diese Information ersetzt nicht die persönliche Beratung. Jeder Empfänger sollte, bevor er eine Anlageentscheidung trifft, im Hinblick auf die Angemessenheit von Investitionen in Finanzinstrumente oder Anlagestrategien, die Gegenstand dieser Information sind, sowie für weitere und aktuellere Informationen im Hinblick auf bestimmte Anlagemöglichkeiten sowie für eine individuelle Anlageberatung einen unabhängigen Anlageberater konsultieren.

Jedes in dieser Information in Bezug genommene Finanzinstrument kann ein hohes Risiko einschließlich des Kapital-, Zins-, Index-, Währungs- und Kreditrisikos, politischer Risiken, Zeitwert-, Rohstoff- und Marktrisiken aufweisen. Die Finanzinstrumente können einen plötzlichen und großen Wertverlust bis hin zum Totalverlust des Investments erfahren. Jede Transaktion sollte nur aufgrund einer eigenen Beurteilung der individuellen finanziellen Situation, der Angemessenheit und der Risiken des Investments erfolgen.

Die NORD/LB und mit ihr verbundene Unternehmen können an Geschäften mit den in dieser Information dargestellten Finanzinstrumenten oder deren Basiswerte für eigene oder fremde Rechnung beteiligt sein, weitere Finanzinstrumente ausgeben, die gleiche oder ähnliche Ausgestaltungsmerkmale wie die der in dieser Information dargestellten Finanzinstrumente haben sowie Absicherungsgeschäfte zur Absicherung von Positionen vornehmen. Diese Maßnahmen können den Preis der in dieser Information dargestellten Finanzinstrumente beeinflussen.

Soweit es sich bei den in dieser Information dargestellten Finanzinstrumenten um Derivate handelt, können diese je nach Ausgestaltung zum Zeitpunkt des Geschäftsabschlusses einen aus Kundensicht anfänglichen negativen Marktwert beinhalten. Die NORD/LB behält sich weiterhin vor, ihr wirtschaftliches Risiko aus einem mit ihr abgeschlossenen Derivat mittels eines spiegelbildlichen Gegengeschäfts an Dritte in den Markt abzugeben.

Nähere Informationen zu etwaigen Provisionszahlungen, die im Verkaufspreis enthalten sein können, finden Sie in der Broschüre „Kundeninformation zum Wertpapiergeschäft“, die unter www.nordlb.de abrufbar ist.

Die in dieser Information enthaltenen Angaben ersetzen alle vorherigen Versionen einer entsprechenden Information und beziehen sich ausschließlich auf den Zeitpunkt der Erstellung der Information. Zukünftige Versionen dieser Information ersetzen die vorliegende Fassung. Eine Verpflichtung der NORD/LB, die Angaben in dieser Information zu aktualisieren und/oder in regelmäßigen Abständen zu überprüfen, besteht nicht. Eine Garantie für die Aktualität und fortgeltende Richtigkeit kann daher nicht gegeben werden.

Mit der Verwendung dieser Information erkennt der Empfänger die obigen Bedingungen an.

Die NORD/LB gehört dem Sicherungssystem der Deutschen Sparkassen-Finanzgruppe an. Weitere Informationen erhält der Empfänger unter Nr. 28 der Allgemeinen Geschäftsbedingungen der NORD/LB oder unter www.dsgv.de/sicherungssystem.

Zusätzliche Informationen für Empfänger in Australien:

DIE NORD/LB IST KEINE NACH DEM BANKING ACT 1959 OF AUSTRALIA AUTORISIERTE BANK ODER DEPOSIT TAKING INSTITUTION. SIE WIRD NICHT VON DER AUSTRALIAN PRUDENTIAL REGULATION AUTHORITY BEAUFSICHTIGT.

Die NORD/LB bietet mit dieser Information keine persönliche Beratung an und berücksichtigt nicht die Ziele, die finanzielle Situation oder Bedürfnisse des Empfängers (außer zum Zwecke der Bekämpfung von Geldwäsche).

Zusätzliche Informationen für Empfänger in Belgien:

Die Bewertung individueller Finanzinstrumente auf der Grundlage der in der Vergangenheit liegenden Erträge ist nicht notwendigerweise ein Indikator für zukünftige Ergebnisse. Die Empfänger sollten beachten, dass die verlaublichen Zahlen sich auf vergangene Jahre beziehen.

Zusätzliche Informationen für Empfänger in Dänemark:

Diese Information stellt keinen Prospekt i.S.d. Dänischen Wertpapierrechts dar und dementsprechend besteht keine Verpflichtung, noch ist es unternommen worden, sie bei der Dänischen Finanzaufsichtsbehörde einzureichen oder von ihr genehmigen zu lassen, da diese Information (i) nicht im Zusammenhang mit einem öffentlichen Anbieten von Wertpapieren in Dänemark oder der Zulassung von Wertpapieren zum Handel auf einem regulierten Markt i.S.d. Dänischen Wertpapierhandelsgesetzes oder darauf erlassenen Durchführungsverordnungen erstellt worden ist oder (ii) im Zusammenhang mit einem öffentlichen Anbieten von Wertpapieren in Dänemark oder der Zulassung von Wertpapieren zum Handel auf einem regulierten Markt unter Berufung auf einen oder mehrere Ausnahmetatbestände von dem Erfordernis der Erstellung und der Herausgabe eines Prospekts nach dem Dänischen Wertpapierhandelsgesetz oder darauf erlassenen Durchführungsverordnungen erstellt worden ist.

Zusätzliche Informationen für Empfänger in Estland:

Es ist empfehlenswert, alle Geschäfts- und Vertragsbedingungen der von der NORD/LB angebotenen Dienstleistungen genau zu prüfen. Falls notwendig, sollten sich Empfänger dieser Information mit einem Fachmann beraten.

Zusätzliche Informationen für Empfänger in Finnland:

Die in dieser Information beschriebenen Finanzprodukte dürfen, direkt oder indirekt, Einwohnern der Republik Finnland oder in der Republik Finnland nicht angeboten oder verkauft werden, es sei denn in Übereinstimmung mit den anwendbaren Finnischen Gesetzen und Regelungen. Speziell im Falle von Aktien dürfen diese nicht, direkt oder indirekt, der Öffentlichkeit angeboten oder verkauft werden – wie im Finnischen Wertpapiermarktgesetz (746/2012, in der gültigen Fassung) definiert.

Der Wert der Investments kann steigen oder sinken. Es gibt keine Garantie dafür, den investierten Betrag zurückzuerhalten. Erträge in der Vergangenheit sind keine Garantie für zukünftige Ergebnisse.

Zusätzliche Informationen für Empfänger in Frankreich:

Die NORD/LB ist teilweise reguliert durch die „Autorité des Marchés Financiers“. Details über den Umfang unserer Regulierung durch die zuständigen Behörden sind von uns auf Anfrage erhältlich.

Diese Information stellt keine Analyse i.S.v. Art. 24 Abs. 1 der Richtlinie 2006/73/EG, Art. L.544-1 und R.621-30-1 des Französischen Geld- und Finanzgesetzes, sondern eine Marketingmitteilung dar und ist als Empfehlung gemäß der Richtlinie 2003/6/EG und 2003/125/EG zu qualifizieren.

Zusätzliche Informationen für Empfänger in Griechenland:

Die in dieser Information enthaltenen Informationen beschreiben die Sicht des Autors zum Zeitpunkt der Veröffentlichung und dürfen vom Empfänger nicht verwendet werden, bevor nicht feststeht, dass sie zum Zeitpunkt ihrer Verwendung zutreffend und aktuell sind.

Erträge in der Vergangenheit, Simulationen oder Vorhersagen sind daher kein verlässlicher Indikator für zukünftige Ergebnisse. Investmentfonds haben keine garantierten Erträge und Renditen in der Vergangenheit garantieren keine Erträge in der Zukunft.

Zusätzliche Informationen für Empfänger in Indonesien:

Diese Information enthält allgemeine Informationen und ist nicht auf die Verhältnisse einzelner oder bestimmter Empfänger zugeschnitten. Diese Information ist Teil des Marketingmaterials der NORD/LB.

Zusätzliche Informationen für Empfänger in Irland:

Diese Information wurde nicht in Übereinstimmung mit der Verordnung (EU) 2017/1129 (in der gültigen Fassung) betreffend Prospekte (die „Prospektverordnung“) oder aufgrund der Prospektverordnung ergriffenen Maßnahmen oder dem Recht irgendeines Mitgliedsstaates oder EWR-Vertragsstaates, der die Prospektverordnung oder solche Maßnahme umsetzt, erstellt und enthält deswegen nicht alle diejenigen Informationen, die ein Dokument enthalten muss, das entsprechend der Prospektverordnung oder den genannten Bestimmungen erstellt wird.

Zusätzliche Informationen für Empfänger in Japan:

Diese Information wird Ihnen lediglich zu Informationszwecken zur Verfügung gestellt und stellt kein Angebot und keine Aufforderung zur Abgabe von Angeboten für Wertpapiertransaktionen oder Warentermingeschäfte dar. Wenngleich die in dieser Information enthaltenen tatsächlichen Angaben und Informationen Quellen entnommen sind, die wir für vertrauenswürdig und verlässlich erachten, übernehmen wir keinerlei Gewähr für die Richtigkeit und Vollständigkeit dieser tatsächlichen Angaben und Informationen.

Zusätzliche Informationen für Empfänger in Kanada:

Diese Information wurde allein für Informationszwecke im Zusammenhang mit den hierin enthaltenen Produkten erstellt und ist unter keinen Umständen als ein öffentliches Angebot oder als ein sonstiges (direktes oder indirektes) Angebot zum Kauf oder Verkauf von Wertpapieren in einer Provinz oder einem Territorium Kanadas zu verstehen. Keine Finanzmarktaufsicht oder eine ähnliche Regulierungsbehörde in Kanada hat diese Wertpapiere dem Grunde nach bewertet oder diese Information überprüft und jede entgegenstehende Erklärung stellt ein Vergehen dar. Mögliche Verkaufsbeschränkungen sind ggf. in dem Prospekt oder anderer Dokumentation des betreffenden Produktes enthalten.

Zusätzliche Informationen für Empfänger in Korea:

Diese Information wurde Ihnen kostenfrei und lediglich zu Informationszwecken zur Verfügung gestellt. Alle in der Information enthaltenen Inhalte sind Sachinformationen und spiegeln somit weder die Meinung noch die Beurteilung der NORD/LB wider. Die in der Information enthaltenen Informationen dürfen somit nicht als Angebot, Vermarktung, Aufforderung zur Abgabe eines Angebotes oder Anlageberatung hinsichtlich der in der Information erwähnten Anlageprodukte ausgelegt werden.

Zusätzliche Informationen für Empfänger in Luxemburg:

Unter keinen Umständen stellt diese Information ein individuelles Angebot zum Kauf oder zur Ausgabe oder eine Aufforderung zur Abgabe eines Angebots zum Kauf oder zur Abnahme von Finanzinstrumenten oder Finanzdienstleistungen in Luxemburg dar.

Zusätzliche Informationen für Empfänger in Neuseeland:

Die NORD/LB ist keine in Neuseeland registrierte Bank. Diese Information stellt lediglich eine allgemeine Information dar. Sie berücksichtigt nicht die finanzielle Situation oder Ziele des Empfängers und ist kein persönlicher Finanzberatungsservice („personalized financial adviser service“) gemäß dem Financial Advisers Act 2008.

Zusätzliche Informationen für Empfänger in den Niederlanden:

Der Wert Ihres Investments kann schwanken. Erzielte Gewinne in der Vergangenheit bieten keinerlei Garantie für die Zukunft. (De waarde van uw belegging kan fluctueren. In het verleden behaalde resultaten bieden geen garantie voor de toekomst).

Zusätzliche Informationen für Empfänger in Österreich:

Keine der in dieser Information enthaltenen Informationen stellt eine Aufforderung oder ein Angebot der NORD/LB oder mit ihr verbundener Unternehmen dar, Wertpapiere, Terminprodukte oder andere Finanzinstrumente zu kaufen oder zu verkaufen oder an irgendeiner Anlagestrategie zu partizipieren. Nur der veröffentlichte Prospekt gemäß dem Österreichischen Kapitalmarktgesetz kann die Grundlage für die Investmententscheidung des Empfängers darstellen. Aus Regulierungsgründen können Finanzprodukte, die in dieser Information erwähnt werden, möglicherweise nicht in Österreich angeboten werden und deswegen nicht für Investoren in Österreich verfügbar sein. Deswegen kann die NORD/LB ggf. gehindert sein, diese Produkte zu verkaufen bzw. auszugeben oder Anfragen zu akzeptieren, diese Produkte zu verkaufen oder auszugeben, soweit sie für Investoren mit Sitz in Österreich oder für Mittelsmänner, die im Auftrag solcher Investoren handeln, bestimmt sind.

Zusätzliche Informationen für Empfänger in Polen:

Diese Information stellt keine Empfehlung i.S.d. Regelung des Polnischen Finanzministers betreffend Informationen zu Empfehlungen zu Finanzinstrumenten oder deren Aussteller vom 19.10.2005 dar.

Zusätzliche Informationen für Empfänger in Portugal:

Diese Information ist nur für institutionelle Kunden gedacht und darf nicht (i) genutzt werden von, (ii) in irgendeiner Form kopiert werden für oder (iii) verbreitet werden an irgendeine andere Art von Investor, insbesondere keinen Privatkunden. Diese Information stellt weder ein Angebot noch den Teil eines Angebots zum Kauf oder Verkauf von in der Information behandelten Wertpapiere dar, noch kann sie als eine Anfrage verstanden werden, Wertpapiere zu kaufen oder zu verkaufen, sofern diese Vorgehensweise für ungesetzlich gehalten werden könnte. Diese Information basiert auf Informationen aus Quellen, von denen wir glauben, dass sie verlässlich sind. Trotzdem können Richtigkeit und Vollständigkeit nicht garantiert werden. Soweit nicht ausdrücklich anders angegeben, sind alle hierin enthaltenen Ansichten bloßer Ausdruck unserer Recherche und Information, die ohne weitere Benachrichtigung Veränderungen unterliegen können.

Zusätzliche Informationen für Empfänger in der Republik China (Taiwan):

Diese Information stellt ausschließlich allgemeine Informationen bereit und berücksichtigt nicht die individuellen Interessen und Bedürfnisse, Vermögensverhältnisse und Investitionsziele von Investoren. Die Inhalte der Information sollen nicht als Empfehlung oder Beratung zum Erwerb eines bestimmten Finanzprodukts ausgelegt werden. Investitionsentscheidungen sollen nicht ausschließlich auf Basis dieser Information getroffen werden. Für Investitionsentscheidungen sollten immer eigenständige Beurteilungen vorgenommen werden, die einbeziehen, ob eine Investition den persönlichen Bedürfnissen entspricht. Darüber hinaus sollte für Investitionsentscheidungen professionelle und rechtliche Beratung eingeholt werden. NORD/LB hat die vorliegende Information mit einer angemessenen Sorgfalt erstellt und vertraut darauf, dass die enthaltenen Informationen am Veröffentlichungsdatum verlässlich und geeignet sind. Es wird jedoch keine Zusicherung oder Garantie für Genauigkeit oder Vollständigkeit gegeben. In dem Maß, in dem die NORD/LB ihre Sorgfaltspflicht als guter Verwalter ausübt wird keine Verantwortung für Fehler, Versäumnisse oder Unrichtigkeiten in der Information übernommen. Die NORD/LB garantiert keine Anlageergebnisse, oder dass die Anwendung einer Strategie die Anlageentwicklung verbessert oder zur Erreichung Ihrer Anlageziele führt.

Zusätzliche Informationen für Empfänger in Schweden:

Diese Information stellt keinen Prospekt, kein öffentliches Angebot, kein sonstiges Angebot und keine Aufforderung (und auch keinen Teil davon) zum Erwerb, Verkauf, Zeichnung oder anderen Handel mit Aktien, Bezugsrechten oder anderen Wertpapieren dar. Sie und auch nur Teile davon dürfen nicht zur Grundlage von Verträgen oder Verpflichtungen jeglicher Art gemacht oder hierfür als verlässlich angesehen werden. Diese Information wurde von keiner Regulierungsbehörde genehmigt. Jedes Angebot von Wertpapieren erfolgt ausschließlich auf der Grundlage einer anwendbaren Ausnahme von der Prospektpflicht gemäß der EU Prospektverordnung (Verordnung (EU) 2017/1129 und kein Angebot von Wertpapieren erfolgt gegenüber Personen oder Investoren in einer Jurisdiktion, in der ein solches Angebot vollständig oder teilweise rechtlichen Beschränkungen unterliegt oder wo ein solches Angebot einen zusätzlichen Prospekt, andere Angebotsunterlagen, Registrierungen oder andere Maßnahmen erfordern sollte.

Zusätzliche Informationen für Empfänger in der Schweiz:

Diese Information wurde nicht von der Bundesbankkommission (übergegangen in die Eidgenössische Finanzmarktaufsicht FINMA am 01.01.2009) genehmigt. Die NORD/LB hält sich an die Vorgaben der Richtlinien der Schweizer Bankiervereinigung zur Sicherstellung der Unabhängigkeit der Finanzanalyse (in der jeweils gültigen Fassung). Diese Information stellt keinen Ausgabeprospekt gemäß Art. 652a oder Art. 1156 des Schweizerischen Obligationenrechts dar. Diese Information wird allein zu Informationszwecken über die in dieser Information erwähnten Produkte veröffentlicht. Die Produkte sind nicht als Bestandteile einer kollektiven Kapitalanlage gemäß dem Bundesgesetz über Kollektive Kapitalanlagen (CISA) zu qualifizieren und unterliegen daher nicht der Überwachung durch die Eidgenössische Finanzmarktaufsicht FINMA.

Zusätzliche Informationen für Empfänger in Singapur:

Diese Information richtet sich ausschließlich an zugelassene Anleger („Accredited Investors“) oder institutionelle Anleger („Institutional Investors“) gemäß dem Securities and Futures Act in Singapur. Diese Information ist lediglich zur allgemeinen Verbreitung gedacht. Sie stellt keine Anlageberatung dar und berücksichtigt nicht die konkreten Anlageziele, die finanzielle Situation oder die besonderen Bedürfnisse des Empfängers. Die Einholung von Rat durch einen Finanzberater („financial adviser“) in Bezug auf die Geeignetheit des Investmentproduktes unter Berücksichtigung der konkreten Anlageziele, der finanziellen Situation oder der besonderen Bedürfnisse des Empfängers wird empfohlen, bevor der Empfänger sich zum Erwerb des Investmentproduktes verpflichtet.

Zusätzliche Informationen für Empfänger in der Tschechischen Republik:

Es gibt keine Garantie dafür, den investierten Betrag zurückzuerhalten. Erträge in der Vergangenheit sind keine Garantie für zukünftige Ergebnisse. Der Wert der Investments kann steigen oder sinken. Die in dieser Information enthaltenen Informationen werden nur auf einer unverbindlichen Basis angeboten und der Autor übernimmt keine Gewähr für die Richtigkeit des Inhalts.

Informationen für Empfänger im Vereinigten Königreich:

Die NORD/LB unterliegt einer teilweisen Regulierung durch die „Financial Conduct Authority“ (FCA) und die „Prudential Regulation Authority“ (PRA). Details über den Umfang der Regulierung durch die FCA und die PRA sind bei der NORD/LB auf Anfrage erhältlich. Diese Information ist „financial promotion“. Empfänger im Vereinigten Königreich sollten wegen möglicher Fragen die Londoner Niederlassung der NORD/LB, Abteilung Investment Banking, Telefon: 0044 / 2079725400, kontaktieren. Ein Investment in Finanzinstrumente, auf die in dieser Information Bezug genommen wurde, kann den Investor einem signifikanten Risiko aussetzen, das gesamte investierte Kapital zu verlieren.

Zusätzliche Informationen für Empfänger in Zypern:

Diese Information stellt eine Analyse i.S.d. Abschnitts über Begriffsbestimmungen der Zypriotischen Richtlinie D1444-2007-01 (Nr. 426/07) dar. Darüber hinaus wird diese Information nur für Informations- und Werbezwecke zur Verfügung gestellt und stellt keine individuelle Aufforderung oder Angebot zum Verkauf, Kauf oder Zeichnung eines Investmentprodukts dar.

Redaktionsschluss und letzte Aktualisierung aller Marktdaten: Mittwoch, 17. März 2021 (10:37 Uhr)