

## Banco BPM

Issuer View • 18. Februar 2026

Autoren: Lukas Kühne // Dr. Norman Rudschuck, CIIA

## Ratings

## Banco BPM SpA

	Rating	Ausblick
Fitch	BBB	Stable
Moody's*	A3	Stable
S&P	BBB	Positive

## Homepage

[www.bancobpm.it](http://www.bancobpm.it)

\* LT Bank Deposits

Seit dem 01. Januar 2017 firmieren die verschmolzenen Institute Banca Popolare di Milano und Banco Popolare Società Cooperativa unter dem Namen Banco BPM. Gemessen an der Bilanzsumme (FY/2025: EUR 205,9 Mrd.) zählt die Banco BPM zu den größten Banken Italiens und gilt als national systemrelevant. Das Geschäftsmodell des Instituts ist breit diversifiziert, sodass den Kunden neben dem klassischen Bankgeschäft auch Dienstleistungen aus den Bereichen Wealth Management, Bancassurance und Consumer Finance angeboten werden. Die Crédit Agricole ist mit einem Anteil von 20,1% (Februar 2026) der größte Anteilseigner an der Banco BPM. Im November 2024 gab die UniCredit bekannt, die Banco BPM übernehmen zu wollen. Aufgrund zu hoher regulatorischer Anforderungen, insbesondere des „Golden Power Decrees“, zog die UniCredit im Juli 2025 ihr Übernahmeangebot zurück. Mit rund 19.000 Mitarbeitenden betreut die Banco BPM ihre Kunden in landesweit mehr als 1.300 Filialen (FY/2025). Geographisch fokussiert die Bank ihre Geschäftsaktivitäten mit mehr als 75% ihrer Niederlassungen auf die nördlichen Regionen Italiens. Die Banco BPM unterteilt ihre Geschäftsaktivitäten in die Segmente „Commercial“, „Corporate and Investment Banking“, „Asset Management and Insurance“, „Strategic Partnerships“, „Finance“ sowie „Corporate Centre“. Der Refinanzierungsmix der Bank besteht vorwiegend aus Kundeneinlagen (FY/2025: 53,1% der Passiva) und wird gezielt um die Platzierung von Schuldverschreibungen ergänzt (11,2%). Die Banco BPM zählt zu den regelmäßigen Emittenten von ESG-Anleihen und konnte im Oktober 2025 ihren ersten Senior im Format [European Green Bond](#) emittieren.

## Balance Sheet

(EURm)

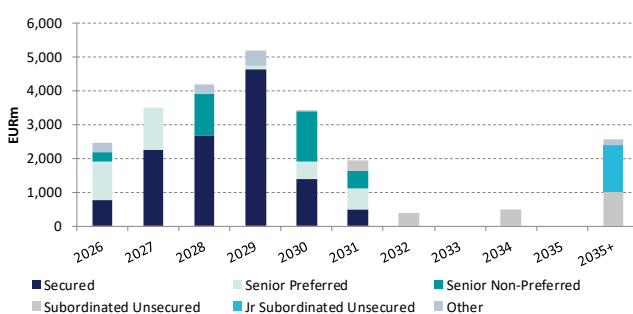
	2023Y	2024Y	2025Y
Net Loans to Customers	129,760	126,959	131,625
Total Securities	32,816	36,758	30,836
Total Deposits	109,514	109,703	-
Tier 1 Common Capital	9,036	9,275	8,855
Total Assets	202,099	198,209	205,896
Total Risk-weighted Assets	63,823	61,639	65,210

## Income Statement

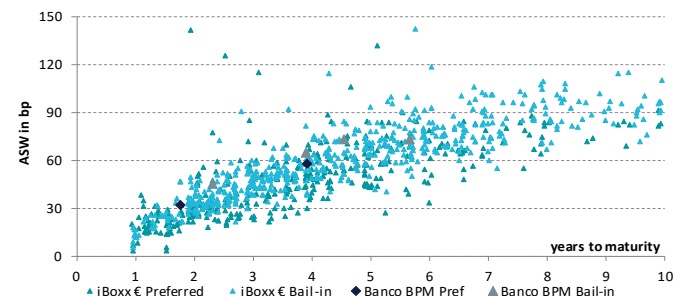
(EURm)

	2023Y	2024Y	2025Y
Net Interest Income	3,371	3,718	-
Net Fee & Commission Inc.	1,790	1,859	-
Net Trading Income	-55	170	-
Operating Expense	3,070	3,300	-
Credit Commit. Impairment	505	392	-
Pre-tax Profit	1,778	2,596	-

## Redemption Profile



## Senior Unsecured Bonds (EUR BMK)



## Company Ratios

	2023Y	2024Y	2025Y		2023Y	2024Y	2025Y
Net Interest Margin	1.88	2.13	-	Liquidity Coverage Ratio	187.00	132.00	147.00
ROAE	9.39	13.38	13.78	IFRS Tier 1 Leverage Ratio	4.55	4.76	-
Cost-to-Income	55.21	51.39	-	NPL/Loans at Amortised Cost	2.93	2.27	1.71
Core Tier 1 Ratio	14.16	15.05	13.58	Reserves/Loans at Amort. Cost	1.75	1.34	1.12

Per 18. Februar 2026; Quelle: Bloomberg, S&amp;P Global Market Intelligence, NORD/LB Floor Research

## Strengths / Opportunities

- Marktposition (Franchise)
- Kapitalausstattung

## Risks / Weaknesses

- Kreditrisikokonzentration (KMU)
- Profitabilität

## Covered Bonds

### Hypothekarischer Deckungsstock im Volumen von EUR 7,8 Mrd.

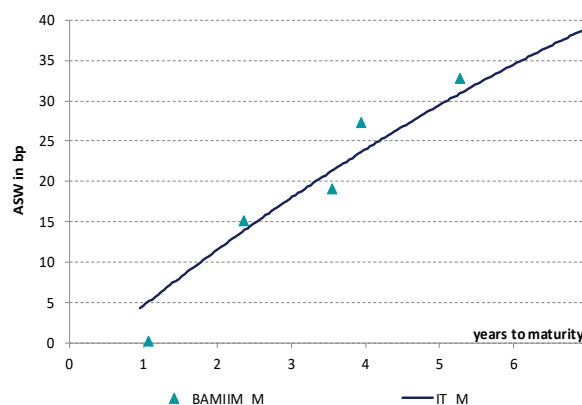
Der hypothekarische Deckungsstock der Banco BPM summierte sich zum Berichtsstichtag 31. Dezember 2025 auf einen Gesamtwert von EUR 7,8 Mrd. Dem standen zum gleichen Zeitpunkt ausstehende Covered Bonds in Höhe von EUR 4,4 Mrd. gegenüber. Hieraus leitet sich eine rechnerische Übersicherungsquote von 79,3% ab. In der Februarzusammensetzung des iBoxx EUR Covered ist die Banco BPM mit fünf Bonds mit einem ausstehenden Volumen von EUR 3,5 Mrd. vertreten. Darüber hinaus verfügt die Bank über eine Benchmarkemission, die aufgrund ihrer Restlaufzeiten (<1y) nicht mehr im iBoxx EUR Covered enthalten sind.

#### Programme data

31 December 2025	Mortgage
Covered bonds outstanding	EUR 4.350bn
Cover pool volume	EUR 7.799bn
Current OC (nominal / legal)	79.3% / 5.0%
Type	100% Residential
Main country	100% Italy
Main region	41.3% Lombardia
Number of loans / exposures	83,621
Share of 10 largest exposures	0.3%
Fixed interest (Cover Pool / CBs)	88.5% / 100%
WAL (Cover Pool / CBs)	9.8y / 2.8y
NPL	0.2%
CB Rating (Fitch / Moody's / S&P)	- / Aa2 / -

Quelle: Emittent, Ratingagenturen, Bloomberg, NORD/LB Floor Research

#### Spread overview (BMK) – Italy



### Deckungsstock mit ausschließlich wohnwirtschaftlichen Assets

Der hypothekarische Deckungsstock der Banco BPM besteht zum Stichtag 31. Dezember 2025 mit 98,8% fast ausschließlich aus primären Deckungswerten. Die insgesamt 83.621 Hypothekenfinanzierungen weisen einen wohnwirtschaftlichen Charakter auf und sind vollständig in Italien zu verorten. Der Anteil von selbstgenutztem Wohneigentum an den primären Deckungswerten liegt bei 100%. Darüber hinaus sind 86,7% der finanzierten Objekte der Kategorie „Flat or Apartment“ zuzuordnen. Die übrigen 13,3% entfallen auf die Rubrik „House, detached or semi-detached“. Das durchschnittliche Darlehensvolumen wird per 31. Dezember 2025 mit rund EUR 95.100 angegeben. Die hohe Granularität des Deckungsstocks kommt insbesondere in dem geringen Anteil der zehn größten Exposures (0,3%) zum Ausdruck. Im Hinblick auf die geographische Verteilung dominiert die Region Lombardia (41,3%); gefolgt von Lazio (14,3%) sowie Veneto (8,8%) und Toscana (8,3%). Mehr als 80% der Darlehen weisen eine bisherige Kreditlaufzeit von mindestens 36 Monaten auf. Während der durchschnittliche LTV für den nicht indexierten Fall mit 66,7% angegeben wird, notiert der indexierte LTV, welcher Preisveränderungen am Immobilienmarkt berücksichtigt, bei 49,4%. Der Anteil der Non-performing Loans (NPLs) am Deckungsstock wird mit 0,2% angegeben.

### Rating und Regulatorik

Die hypothekarisch besicherten Covered Bonds der Banco BPM werden seitens der Ratingagentur Moody's mit der Bestnote AAA bewertet. Für die Covered Bonds ist auch aufgrund der Ratingausprägungen ein Risikogewicht gemäß CRR in Höhe von 10% maßgeblich. Unserer Einschätzung nach erfüllen die EUR-Benchmarkemissionen des Instituts die notwendigen Anforderungen, um als Level 1-Assets im Rahmen der LCR-Steuerung verwendet werden zu können. Zudem sind die Covered Bonds des Emittenten als Collateral im Rahmen von Transaktionen mit der EZB geeignet und können unter dem Label „European Covered Bond (Premium)“ vermarktet werden.

# Anhang

## Ansprechpartner in der NORD/LB

### Floor Research



**Dr. Norman Rudschuck, CIIA**  
Head of Desk  
+49 152 090 24094  
[norman.rudschuck@nordlb.de](mailto:norman.rudschuck@nordlb.de)



**Lukas-Finn Frese**  
SSA/Public Issuers  
+49 176 152 89759  
[lukas-finn.frese@nordlb.de](mailto:lukas-finn.frese@nordlb.de)



**Lukas Kühne**  
Covered Bonds/Banks  
+49 176 152 90932  
[lukas.kuehne@nordlb.de](mailto:lukas.kuehne@nordlb.de)



**Tobias Cordes, CIIA**  
SSA/Public Issuers  
+49 162 760 6673  
[tobias.cordes@nordlb.de](mailto:tobias.cordes@nordlb.de)

### Sales

Institutional Sales	+49 511 9818-9440
Sales Sparkassen & Regionalbanken	+49 511 9818-9400
Institutional Sales MM/FX	+49 511 361-9460
Fixed Income Relationship Management Europe	+352 452211-515
Retail & Structured Products	+49 511 361-9420

### Trading

Covereds/SSA	+49 511 9818-8040
Financials	+49 511 9818-9490
Governments	+49 511 9818-9660
Länder/Regionen	+49 511 9818-9660
Frequent Issuers	+49 511 9818-9640

### Origination & Syndicate

Origination FI	+49 511 9818-6600
Origination Corporates	+49 511 361-2911

### Sales Wholesale Customers

Firmenkunden	+49 511 361-4003
Asset Finance	+49 511 361-8150

### Treasury

Liquidity Management/Repos	+49 511 9818-9620 +49 511 9818-9650
----------------------------	--

### Relationship Management

Institutionelle Kunden	<a href="mailto:rm-vs@nordlb.de">rm-vs@nordlb.de</a>
Öffentliche Kunden	<a href="mailto:rm-oek@nordlb.de">rm-oek@nordlb.de</a>

**Disclaimer**

Dieser Report (nachfolgend als „Information“ bezeichnet) ist von der NORDDEUTSCHEN LANDESBANK GIROZENTRALE („NORD/LB“) erstellt worden. Die für die NORD/LB zuständigen Aufsichtsbehörden sind die Europäische Zentralbank („EZB“), Sonnemannstraße 20, D-60314 Frankfurt am Main, und die Bundesanstalt für Finanzdienstleistungsaufsicht („BaFin“), Graurheindorfer Str. 108, D-53117 Bonn und Marie-Curie-Str. 24-28, D-60439 Frankfurt am Main. Eine Überprüfung oder Billigung dieser Präsentation oder der hierin beschriebenen Produkte oder Dienstleistungen durch die zuständige Aufsichtsbehörde ist grundsätzlich nicht erfolgt.

Diese Information richtet sich ausschließlich an Empfänger in Deutschland, Australien, Belgien, Dänemark, Estland, Finnland, Frankreich, Griechenland, Indonesien, Irland, Italien, Japan, Kanada, Korea, Luxemburg, Neuseeland, Niederlande, Österreich, Polen, Portugal, Republik China (Taiwan), Schweden, Schweiz, Singapur, Spanien, Thailand, Tschechische Republik, Vereinigtes Königreich, Vietnam und Zypern (nachfolgend als „relevante Personen“ oder „Empfänger“ bezeichnet). Die Inhalte dieser Information werden den Empfängern auf streng vertraulicher Basis gewährt und die Empfänger erklären mit der Entgegennahme dieser Information ihr Einverständnis, diese nicht ohne die vorherige schriftliche Zustimmung der NORD/LB an Dritte weiterzugeben, zu kopieren und/oder zu reproduzieren. Die in dieser Information untersuchten Werte sind nur an die relevanten Personen gerichtet und andere Personen als die relevanten Personen dürfen nicht auf diese Information vertrauen. Insbesondere darf weder diese Information noch eine Kopie hiervon in die Vereinigten Staaten von Amerika oder in ihre Territorien oder Besitztümer gebracht oder übertragen oder an Mitarbeiter oder an verbundene Gesellschaften in diesen Rechtsordnungen ansässiger Empfänger verteilt werden.

**Diese Information stellt keine Finanzanalyse i.S.v. Art. 36 Abs. 1 der Delegierten Verordnung (EU) 2017/565, sondern eine lediglich Ihrer allgemeinen Information dienende Marketingmitteilung i.S.v. Art. 36 Abs. 2 dieser Verordnung dar. Vor diesem Hintergrund weist die NORD/LB ausdrücklich darauf hin, dass diese Information nicht in Einklang mit Rechtsvorschriften zur Förderung der Unabhängigkeit von Finanzanalysen erstellt wurde und auch keinem Verbot des Handels im Anschluss an die Verbreitung von Finanzanalysen unterliegt.** Ebenfalls stellt diese Information keine Anlageempfehlung bzw. Anlagestrategieempfehlung im Sinne der Marktmissbrauchsverordnung (EU) Nr. 596/2014 dar.

Diese Information und die hierin enthaltenen Angaben wurden ausschließlich zu Informationszwecken erstellt und werden ausschließlich zu Informationszwecken bereitgestellt. Es ist nicht beabsichtigt, dass diese Information einen Anreiz für Investitionstätigkeiten darstellt. Sie wird für die persönliche Information des Empfängers mit dem ausdrücklichen, durch den Empfänger anerkannten Verständnis bereitgestellt, dass sie kein direktes oder indirektes Angebot, keine individuelle Empfehlung, keine Aufforderung zum Kauf, Halten oder Verkauf sowie keine Aufforderung zur Zeichnung oder zum Erwerb von Wertpapieren oder anderen Finanzinstrumenten und keine Maßnahme, durch die Finanzinstrumente angeboten oder verkauft werden könnten, darstellt.

Alle hierin enthaltenen tatsächlichen Angaben, Informationen und getroffenen Aussagen sind Quellen entnommen, die von der NORD/LB für zuverlässig erachtet wurden. Für die Erstellung dieser Information nutzen wir emittentenspezifisch jeweils Finanzdatenanbieter, eigene Schätzungen, Unternehmensangaben und öffentlich zugängliche Medien. Da insoweit allerdings keine neutrale Überprüfung dieser Quellen vorgenommen wird, kann die NORD/LB keine Gewähr oder Verantwortung für die Richtigkeit und Vollständigkeit der hierin enthaltenen Informationen übernehmen. Die aufgrund dieser Quellen in der vorstehenden Information geäußerten Meinungen und Prognosen stellen unverbindliche Werturteile der Mitarbeiter des Bereichs Floor Research der NORD/LB dar. Veränderungen der Prämissen können einen erheblichen Einfluss auf die dargestellten Entwicklungen haben. Weder die NORD/LB, noch ihre Organe oder Mitarbeiter können für die Richtigkeit, Angemessenheit und Vollständigkeit der Informationen oder für einen Renditeverlust, indirekte Schäden, Folge- oder sonstige Schäden, die Personen entstehen, die auf die Informationen, Aussagen oder Meinungen in dieser Information vertrauen (unabhängig davon, ob diese Verluste durch Fahrlässigkeit dieser Personen oder auf andere Weise entstanden sind), die Gewähr, Verantwortung oder Haftung übernehmen.

Frühere Wertentwicklungen sind kein verlässlicher Indikator für künftige Wertentwicklungen. Währungskurse, Kursschwankungen der Finanzinstrumente und ähnliche Faktoren können den Wert, Preis und die Rendite der in dieser Information in Bezug genommenen Finanzinstrumente oder darauf bezogener Instrumente negativ beeinflussen. Im Zusammenhang mit Wertpapieren (Kauf, Verkauf, Verwahrung) fallen Gebühren und Provisionen an, welche die Rendite des Investments mindern. Die Bewertung aufgrund der historischen Wertentwicklung eines Wertpapiers oder Finanzinstruments lässt sich nicht zwingend auf dessen zukünftige Entwicklung übertragen.

Diese Information stellt keine Anlage-, Rechts-, Bilanzierungs- oder Steuerberatung sowie keine Zusicherung dar, dass ein Investment oder eine Strategie für die individuellen Verhältnisse des Empfängers geeignet oder angemessen ist, und kein Teil dieser Information stellt eine persönliche Empfehlung an einen Empfänger der Information dar. Auf die in dieser Information Bezug genommenen Wertpapiere oder sonstigen Finanzinstrumente sind möglicherweise nicht für die persönlichen Anlagestrategien und -ziele, die finanzielle Situation oder individuellen Bedürfnisse des Empfängers geeignet.

Ebenso wenig handelt es sich bei dieser Information im Ganzen oder in Teilen um einen Verkaufs- oder anderweitigen Prospekt. Dementsprechend stellen die in dieser Information enthaltenen Inhalte lediglich eine Übersicht dar und dienen nicht als Grundlage einer möglichen Kauf- oder Verkaufsentscheidung eines Investors. Eine vollständige Beschreibung der Einzelheiten von Finanzinstrumenten oder Geschäften, die im Zusammenhang mit dem Gegenstand dieser Information stehen könnten, ist der jeweiligen (Finanzierungs-) Dokumentation zu entnehmen. Soweit es sich bei den in dieser Information dargestellten Finanzinstrumenten um prospektpflichtige eigene Emissionen der NORD/LB handelt, sind allein verbindlich die für das konkrete Finanzinstrument geltenden Anleihebedingungen sowie der jeweilig veröffentlichte Prospekt der NORD/LB, die insgesamt unter [www.nordlb.de](http://www.nordlb.de) heruntergeladen werden können und die bei der NORD/LB, Georgsplatz 1, 30159 Hannover kostenlos erhältlich sind. Eine eventuelle Anlageentscheidung sollte in jedem Fall nur auf Grundlage dieser (Finanzierungs-) Dokumentation getroffen werden. Diese Information ersetzt nicht die persönliche Beratung. Jeder Empfänger sollte, bevor er eine Anlageentscheidung trifft, im Hinblick auf die Angemessenheit von Investitionen in Finanzinstrumente oder Anlagestrategien, die Gegenstand dieser Information sind, sowie für weitere und aktuellere Informationen im Hinblick auf bestimmte Anlagemöglichkeiten sowie für eine individuelle Anlageberatung einen unabhängigen Anlageberater konsultieren.

Jedes in dieser Information in Bezug genommene Finanzinstrument kann ein hohes Risiko einschließlich des Kapital-, Zins-, Index-, Währungs- und Kreditrisikos, politischer Risiken, Zeitwert-, Rohstoff- und Marktrisiken aufweisen. Die Finanzinstrumente können einen plötzlichen und großen Wertverlust bis hin zum Totalverlust des Investments erfahren. Jede Transaktion sollte nur aufgrund einer eigenen Beurteilung der individuellen finanziellen Situation, der Angemessenheit und der Risiken des Investments erfolgen.

Die NORD/LB und mit ihr verbundene Unternehmen können an Geschäften mit den in dieser Information dargestellten Finanzinstrumenten oder deren Basiswerte für eigene oder fremde Rechnung beteiligt sein, weitere Finanzinstrumente ausgeben, die gleiche oder ähnliche Ausgestaltungsmerkmale wie die der in dieser Information dargestellten Finanzinstrumente haben sowie Absicherungsgeschäfte zur Absicherung von Positionen vornehmen. Diese Maßnahmen können den Preis der in dieser Information dargestellten Finanzinstrumente beeinflussen.

Soweit es sich bei den in dieser Information dargestellten Finanzinstrumenten um Derivate handelt, können diese je nach Ausgestaltung zum Zeitpunkt des Geschäftsabschlusses einen aus Kundensicht anfänglichen negativen Marktwert beinhalten. Die NORD/LB behält sich weiterhin vor, ihr wirtschaftliches Risiko aus einem mit ihr abgeschlossenen Derivat mittels eines spiegelbildlichen Gegengeschäfts an Dritte in den Markt abzugeben.

Nähere Informationen zu etwaigen Provisionszahlungen, die im Verkaufspreis enthalten sein können, finden Sie in der Broschüre „Kundeninformation zum Wertpapiergeschäft“, die unter [www.nordlb.de](http://www.nordlb.de) abrufbar ist.

Die in dieser Information enthaltenen Angaben ersetzen alle vorherigen Versionen einer entsprechenden Information und beziehen sich ausschließlich auf den Zeitpunkt der Erstellung der Information. Zukünftige Versionen dieser Information ersetzen die vorliegende Fassung. Eine Verpflichtung der NORD/LB, die Angaben in dieser Information zu aktualisieren und/oder in regelmäßigen Abständen zu überprüfen, besteht nicht. Eine Garantie für die Aktualität und fortgeltende Richtigkeit kann daher nicht gegeben werden.

Mit der Verwendung dieser Information erkennt der Empfänger die obigen Bedingungen an.

Die NORD/LB gehört dem Sicherungssystem der Deutschen Sparkassen-Finanzgruppe an. Weitere Informationen erhält der Empfänger unter Nr. 28 der Allgemeinen Geschäftsbedingungen der NORD/LB oder unter [www.dsgv.de/sicherungssystem](http://www.dsgv.de/sicherungssystem).

**Zusätzliche Informationen für Empfänger in Australien:**

DIE NORD/LB IST KEINE NACH DEM BANKING ACT 1959 OF AUSTRALIA AUTORISIERTE BANK ODER DEPOSIT TAKING INSTITUTION. SIE WIRD NICHT VON DER AUSTRALIAN PRUDENTIAL REGULATION AUTHORITY BEAUFSICHTIGT.

Die NORD/LB bietet mit dieser Information keine persönliche Beratung an und berücksichtigt nicht die Ziele, die finanzielle Situation oder Bedürfnisse des Empfängers (außer zum Zwecke der Bekämpfung von Geldwäsche).

**Zusätzliche Informationen für Empfänger in Belgien:**

Die Bewertung individueller Finanzinstrumente auf der Grundlage der in der Vergangenheit liegenden Erträge ist nicht notwendigerweise ein Indikator für zukünftige Ergebnisse. Die Empfänger sollten beachten, dass die verlautbarten Zahlen sich auf vergangene Jahre beziehen.

**Zusätzliche Informationen für Empfänger in Dänemark:**

Diese Information stellt keinen Prospekt i.S.d. Dänischen Wertpapierrechts dar und dementsprechend besteht keine Verpflichtung, noch ist es unternommen worden, sie bei der Dänischen Finanzaufsichtsbehörde einzureichen oder von ihr genehmigen zu lassen, da diese Information (i) nicht im Zusammenhang mit einem öffentlichen Anbieten von Wertpapieren in Dänemark oder der Zulassung von Wertpapieren zum Handel auf einem regulierten Markt i.S.d. Dänischen Wertpapierhandelsgesetzes oder darauf erlassenen Durchführungsverordnungen erstellt worden ist oder (ii) im Zusammenhang mit einem öffentlichen Anbieten von Wertpapieren in Dänemark oder der Zulassung von Wertpapieren zum Handel auf einem regulierten Markt unter Berufung auf einen oder mehrere Ausnahmetatbestände von dem Erfordernis der Erstellung und der Herausgabe eines Prospekts nach dem Dänischen Wertpapierhandelsgesetz oder darauf erlassenen Durchführungsverordnungen erstellt worden ist.

**Zusätzliche Informationen für Empfänger in Estland:**

Es ist empfehlenswert, alle Geschäfts- und Vertragsbedingungen der von der NORD/LB angebotenen Dienstleistungen genau zu prüfen. Falls notwendig, sollten sich Empfänger dieser Information mit einem Fachmann beraten.

**Zusätzliche Informationen für Empfänger in Finnland:**

Die in dieser Information beschriebenen Finanzprodukte dürfen, direkt oder indirekt, Einwohnern der Republik Finnland oder in der Republik Finnland nicht angeboten oder verkauft werden, es sei denn in Übereinstimmung mit den anwendbaren Finnischen Gesetzen und Regelungen. Speziell im Falle von Aktien dürfen diese nicht, direkt oder indirekt, der Öffentlichkeit angeboten oder verkauft werden – wie im Finnischen Wertpapiermarktgesetz (746/2012, in der gültigen Fassung) definiert.

Der Wert der Investments kann steigen oder sinken. Es gibt keine Garantie dafür, den investierten Betrag zurückzuerhalten. Erträge in der Vergangenheit sind keine Garantie für zukünftige Ergebnisse.

**Zusätzliche Informationen für Empfänger in Frankreich:**

Die NORD/LB ist teilweise reguliert durch die „Autorité des Marchés Financiers“. Details über den Umfang unserer Regulierung durch die zuständigen Behörden sind von uns auf Anfrage erhältlich. Diese Information stellt keine Analyse i.S.v. Art. 24 Abs. 1 der Richtlinie 2006/73/EG, Art. L.544-1 und R.621-30-1 des Französischen Geld- und Finanzgesetzes, sondern eine Marketingmitteilung dar und ist als Empfehlung gemäß der Richtlinie 2003/6/EG und 2003/125/EG zu qualifizieren.

**Zusätzliche Informationen für Empfänger in Griechenland:**

Die in dieser Information enthaltenen Informationen beschreiben die Sicht des Autors zum Zeitpunkt der Veröffentlichung und dürfen vom Empfänger nicht verwendet werden, bevor nicht feststeht, dass sie zum Zeitpunkt ihrer Verwendung zutreffend und aktuell sind.

Erträge in der Vergangenheit, Simulationen oder Vorhersagen sind daher kein verlässlicher Indikator für zukünftige Ergebnisse. Investmentfonds haben keine garantierten Erträge und Renditen in der Vergangenheit garantieren keine Erträge in der Zukunft.

**Zusätzliche Informationen für Empfänger in Indonesien:**

Diese Information enthält allgemeine Informationen und ist nicht auf die Verhältnisse einzelner oder bestimmter Empfänger zugeschnitten. Diese Information ist Teil des Marketingmaterials der NORD/LB.

**Zusätzliche Informationen für Empfänger in Irland:**

Diese Information wurde nicht in Übereinstimmung mit der Verordnung (EU) 2017/1129 (in der gültigen Fassung) betreffend Prospekte (die „Prospektverordnung“) oder aufgrund der Prospektverordnung ergriffenen Maßnahmen oder dem Recht irgendeines Mitgliedsstaates oder EWR-Vertragsstaates, der die Prospektverordnung oder solche Maßnahme umsetzt, erstellt und enthält deswegen nicht alle diejenigen Informationen, die ein Dokument enthalten muss, das entsprechend der Prospektverordnung oder den genannten Bestimmungen erstellt wird.

**Zusätzliche Informationen für Empfänger in Japan:**

Diese Information wird Ihnen lediglich zu Informationszwecken zur Verfügung gestellt und stellt kein Angebot und keine Aufforderung zur Abgabe von Angeboten für Wertpapiertransaktionen oder Warendermingeschäfte dar. Wenngleich die in dieser Information enthaltenen tatsächlichen Angaben und Informationen Quellen entnommen sind, die wir für vertrauenswürdig und verlässlich erachten, übernehmen wir keinerlei Gewähr für die Richtigkeit und Vollständigkeit dieser tatsächlichen Angaben und Informationen.

**Zusätzliche Informationen für Empfänger in Kanada:**

Diese Information wurde allein für Informationszwecke im Zusammenhang mit den hierin enthaltenen Produkten erstellt und ist unter keinen Umständen als ein öffentliches Angebot oder als ein sonstiges (direktes oder indirektes) Angebot zum Kauf oder Verkauf von Wertpapieren in einer Provinz oder einem Territorium Kanadas zu verstehen. Keine Finanzmarktaufsicht oder eine ähnliche Regulierungsbehörde in Kanada hat diese Wertpapiere dem Grunde nach bewertet oder diese Information überprüft und jede entgegenstehende Erklärung stellt ein Vergehen dar. Mögliche Verkaufsbeschränkungen sind ggf. in dem Prospekt oder anderer Dokumentation des betreffenden Produktes enthalten.

**Zusätzliche Informationen für Empfänger in Korea:**

Diese Information wurde Ihnen kostenfrei und lediglich zu Informationszwecken zur Verfügung gestellt. Alle in der Information enthaltenen Inhalte sind Sachinformationen und spiegeln somit weder die Meinung noch die Beurteilung der NORD/LB wider. Die in der Information enthaltenen Informationen dürfen somit nicht als Angebot, Vermarktung, Aufforderung zur Abgabe eines Angebotes oder Anlageberatung hinsichtlich der in der Information erwähnten Anlageprodukte ausgelegt werden.

**Zusätzliche Informationen für Empfänger in Luxemburg:**

Unter keinen Umständen stellt diese Information ein individuelles Angebot zum Kauf oder zur Ausgabe oder eine Aufforderung zur Abgabe eines Angebots zum Kauf oder zur Abnahme von Finanzinstrumenten oder Finanzdienstleistungen in Luxemburg dar.

**Zusätzliche Informationen für Empfänger in Neuseeland:**

Die NORD/LB ist keine in Neuseeland registrierte Bank. Diese Information stellt lediglich eine allgemeine Information dar. Sie berücksichtigt nicht die finanzielle Situation oder Ziele des Empfängers und ist kein persönlicher Finanzberatungsservice („personalized financial adviser service“) gemäß dem Financial Advisers Act 2008.

**Zusätzliche Informationen für Empfänger in den Niederlanden:**

Der Wert Ihres Investments kann schwanken. Erzielte Gewinne in der Vergangenheit bieten keinerlei Garantie für die Zukunft. (De waarde van uw belegging kan fluctueren. In het verleden behaalde resultaten bieden geen garantie voor de toekomst).

**Zusätzliche Informationen für Empfänger in Österreich:**

Keine der in dieser Information enthaltenen Informationen stellt eine Aufforderung oder ein Angebot der NORD/LB oder mit ihr verbundener Unternehmen dar, Wertpapiere, Terminprodukte oder andere Finanzinstrumente zu kaufen oder zu verkaufen oder an irgendeiner Anlagestrategie zu partizipieren. Nur der veröffentlichte Prospekt gemäß dem Österreichischen Kapitalmarktgesetz kann die Grundlage für die Investmententscheidung des Empfängers darstellen. Aus Regulierungsgründen können Finanzprodukte, die in dieser Information erwähnt werden, möglicherweise nicht in Österreich angeboten werden und deswegen nicht für Investoren in Österreich verfügbar sein. Deswegen kann die NORD/LB ggf. gehindert sein, diese Produkte zu verkaufen bzw. auszugeben oder Anfragen zu akzeptieren, diese Produkte zu verkaufen oder auszugeben, soweit sie für Investoren mit Sitz in Österreich oder für Mittelsmänner, die im Auftrag solcher Investoren handeln, bestimmt sind.

**Zusätzliche Informationen für Empfänger in Polen:**

Diese Information stellt keine Empfehlung i.S.d. Regelung des Polnischen Finanzministers betreffend Informationen zu Empfehlungen zu Finanzinstrumenten oder deren Aussteller vom 19.10.2005 dar.

**Zusätzliche Informationen für Empfänger in Portugal:**

Diese Information ist nur für institutionelle Kunden gedacht und darf nicht (i) genutzt werden von, (ii) in irgendeiner Form kopiert werden für oder (iii) verbreitet werden an irgendeine andere Art von Investor, insbesondere keinen Privatkunden. Diese Information stellt weder ein Angebot noch den Teil eines Angebots zum Kauf oder Verkauf von in der Information behandelten Wertpapieren dar, noch kann sie als eine Anfrage verstanden werden, Wertpapiere zu kaufen oder zu verkaufen, sofern diese Vorgehensweise für ungesetzlich gehalten werden könnte. Diese Information basiert auf Informationen aus Quellen, von denen wir glauben, dass sie verlässlich sind. Trotzdem können Richtigkeit und Vollständigkeit nicht garantiert werden. Soweit nicht ausdrücklich anders angegeben, sind alle hierin enthaltenen Ansichten bloßer Ausdruck unserer Recherche und Information, die ohne weitere Benachrichtigung Veränderungen unterliegen können.



**Zusätzliche Informationen für Empfänger in der Republik China (Taiwan):**

Diese Information stellt ausschließlich allgemeine Informationen bereit und berücksichtigt nicht die individuellen Interessen und Bedürfnisse, Vermögensverhältnisse und Investitionsziele von Investoren. Die Inhalte der Information sollen nicht als Empfehlung oder Beratung zum Erwerb eines bestimmten Finanzprodukts ausgelegt werden. Investitionsentscheidungen sollen nicht ausschließlich auf Basis dieser Information getroffen werden. Für Investitionsentscheidungen sollten immer eigenständige Beurteilungen vorgenommen werden, die einbeziehen, ob eine Investition den persönlichen Bedürfnissen entspricht. Darüber hinaus sollte für Investitionsentscheidungen professionelle und rechtliche Beratung eingeholt werden.

NORD/LB hat die vorliegende Information mit einer angemessenen Sorgfalt erstellt und vertraut darauf, dass die enthaltenen Informationen am Veröffentlichungsdatum verlässlich und geeignet sind. Es wird jedoch keine Zusicherung oder Garantie für Genauigkeit oder Vollständigkeit gegeben. In dem Maß, in dem die NORD/LB ihre Sorgfaltspflicht als guter Verwalter ausübt wird keine Verantwortung für Fehler, Versäumnisse oder Unrichtigkeiten in der Information übernommen. Die NORD/LB garantiert keine Anlageergebnisse, oder dass die Anwendung einer Strategie die Anlageentwicklung verbessert oder zur Erreichung Ihrer Anlageziele führt.

**Zusätzliche Informationen für Empfänger in Schweden:**

Diese Information stellt keinen Prospekt, kein öffentliches Angebot, kein sonstiges Angebot und keine Aufforderung (und auch keinen Teil davon) zum Erwerb, Verkauf, Zeichnung oder anderen Handel mit Aktien, Bezugsrechten oder anderen Wertpapieren dar. Sie und auch nur Teile davon dürfen nicht zur Grundlage von Verträgen oder Verpflichtungen jeglicher Art gemacht oder hierfür als verlässlich angesehen werden. Diese Information wurde von keiner Regulierungsbehörde genehmigt. Jedes Angebot von Wertpapieren erfolgt ausschließlich auf der Grundlage einer anwendbaren Ausnahme von der Prospektpflicht gemäß der EU Prospektverordnung (Verordnung (EU) 2017/1129) und kein Angebot von Wertpapieren erfolgt gegenüber Personen oder Investoren in einer Jurisdiktion, in der ein solches Angebot vollständig oder teilweise rechtlichen Beschränkungen unterliegt oder wo ein solches Angebot einen zusätzlichen Prospekt, andere Angebotsunterlagen, Registrierungen oder andere Maßnahmen erfordern sollte.

**Zusätzliche Informationen für Empfänger in der Schweiz:**

Diese Information wurde nicht von der Bundesbankkommission (übergegangen in die Eidgenössische Finanzmarktaufsicht FINMA am 01.01.2009) genehmigt. Die NORD/LB hält sich an die Vorgaben der Richtlinien der Schweizer Bankiervereinigung zur Sicherstellung der Unabhängigkeit der Finanzanalyse (in der jeweils gültigen Fassung). Diese Information stellt keinen Ausgabeprospekt gemäß Art. 652a oder Art. 1156 des Schweizerischen Obligationenrechts dar. Diese Information wird allein zu Informationszwecken über die in dieser Information erwähnten Produkte veröffentlicht. Die Produkte sind nicht als Bestandteile einer kollektiven Kapitalanlage gemäß dem Bundesgesetz über Kollektive Kapitalanlagen (CISA) zu qualifizieren und unterliegen daher nicht der Überwachung durch die Eidgenössische Finanzmarktaufsicht FINMA.

**Zusätzliche Informationen für Empfänger in Singapur:**

Diese Information richtet sich ausschließlich an zugelassene Anleger („Accredited Investors“) oder institutionelle Anleger („Institutional Investors“) gemäß dem Securities and Futures Act in Singapur. Diese Information ist lediglich zur allgemeinen Verbreitung gedacht. Sie stellt keine Anlageberatung dar und berücksichtigt nicht die konkreten Anlageziele, die finanzielle Situation oder die besonderen Bedürfnisse des Empfängers. Die Einholung von Rat durch einen Finanzberater („financial adviser“) in Bezug auf die Geeignetheit des Investmentproduktes unter Berücksichtigung der konkreten Anlageziele, der finanziellen Situation oder der besonderen Bedürfnisse des Empfängers wird empfohlen, bevor der Empfänger sich zum Erwerb des Investmentproduktes verpflichtet.

**Zusätzliche Informationen für Empfänger in der Tschechischen Republik:**

Es gibt keine Garantie dafür, den investierten Betrag zurückzuerhalten. Erträge in der Vergangenheit sind keine Garantie für zukünftige Ergebnisse. Der Wert der Investments kann steigen oder sinken. Die in dieser Information enthaltenen Informationen werden nur auf einer unverbindlichen Basis angeboten und der Autor übernimmt keine Gewähr für die Richtigkeit des Inhalts.

**Informationen für Empfänger im Vereinigten Königreich:**

Die NORD/LB unterliegt einer teilweisen Regulierung durch die „Financial Conduct Authority“ (FCA) und die „Prudential Regulation Authority“ (PRA). Details über den Umfang der Regulierung durch die FCA und die PRA sind bei der NORD/LB auf Anfrage erhältlich. Diese Information ist „financial promotion“. Empfänger im Vereinigten Königreich sollten wegen möglicher Fragen die Londoner Niederlassung der NORD/LB, Abteilung Investment Banking, Telefon: 0044 / 2079725400, kontaktieren. Ein Investment in Finanzinstrumente, auf die in dieser Information Bezug genommen wurde, kann den Investor einem signifikanten Risiko aussetzen, das gesamte investierte Kapital zu verlieren.

**Zusätzliche Informationen für Empfänger in Zypern:**

Diese Information stellt eine Analyse i.S.d. Abschnitts über Begriffsbestimmungen der Zypriotischen Richtlinie D1444-2007-01 (Nr. 426/07) dar. Darüber hinaus wird diese Information nur für Informations- und Werbezwecke zur Verfügung gestellt und stellt keine individuelle Aufforderung oder Angebot zum Verkauf, Kauf oder Zeichnung eines Investmentprodukts dar.

**Redaktionsschluss:** 18. Februar 2026 (08:54 Uhr)