

Bund-Future:	160,99	-0,23	iTraxx Europe	63	-1	Xetra-Dax	12.619	-46	Euro in USD	1,1245	0,0054
Bobl-Future:	131,61	-0,07	iTraxx Crossover	252	-2	EuroStoxx50	3.577	-13	Euro in GBP	0,8655	0,0062
10Y-Bund-Rendite	0,40	0,03	Gold	1.263	2	Dow	20.895	27	Euro in CHF	1,0940	0,0035
10Y-US-Rendite	2,23	-0,00	Rohöl (Brent)	53	0	Nikkei	19.628	-42	USD in Yen	111,03	-0,2500

Tageskalender

Zeit CET	Indikator	NORD/LB Research	Prognose Bloomberg	Vorherige Zahlen
08:00	DEU BIP sa Q/Q, 2. Veröff.	Q1 0,6%	0,6%	0,6%
08:00	DEU BIP wda Y/Y, 2. Veröff.	Q1 1,7%	1,7%	1,7%
08:00	DEU BIP nsa Y/Y, 2. Veröff.	Q1 2,9%	2,9%	2,9%
08:45	FRA Insee-Unternehmensvertr.	Mai 109	108	108
09:30	DEU Markt PMI, vorl.	Mai 59,6	58,0	58,2
09:30	DEU Markt PMI Services, vorl.	Mai 56,0	55,5	55,4
10:00	EMU Markt PMI, vorl.	Mai 57,9	56,5	56,7
10:00	EMU Markt PMI Services, vorl.	Mai 57,2	56,4	56,4
10:00	DEU ifo-Geschäftsklimaindex	Mai 113,4	113,1	112,9
10:00	DEU ifo-Geschäftsbeurteilung	Mai 122,0	121,0	121,1
10:00	DEU ifo-Geschäftserwartungen	Mai 105,4	105,4	105,2
15:45	USA Markt PMI, vorl.	Mai 53,3	53,0	52,8
16:00	USA Richmond Fed Index	Mai 15	15	20

Marktumfeld

Analyst: Dr. Jens Kramer (+49 511 361 6083)

Der gemeine und menschenverachtende **Terroranschlag in Manchester** erschüttert die Welt und wird auch an den Finanzmärkten nicht spurlos vorübergehen. Der Tageskalender: Nach den bereits um 8.00 Uhr vom Statistischen Bundesamt vorgestellten detaillierten Informationen zur **Entwicklung des deutschen Bruttoinlandsprodukts** im I. Quartal stehen heute gleich eine Vielzahl durchaus marktrelevanter Stimmungsindikatoren auf der Agenda. Das von der französischen Statistikbehörde **INSEE** erhobene **Unternehmensvertrauen** konnte bereits im April und damit noch vor der zweiten Runde der Präsidentschaftswahlen in Erwartung einer Mehrheit für Emmanuel Macron einigen Boden gut machen und sollte sich auch im Mai aus gegebenem Anlass noch einmal **leicht verbessert** haben. Bei den vorläufigen Zahlen zu den von **Markt** veröffentlichten **Einkaufsmanagerindizes** für Frankreich, Deutschland und die Eurozone gehen wir ebenfalls von einer nochmaligen **Aufwärtsbewegung auf hohem Niveau** aus. Auf die Daten zum **ifo-Geschäftsklimaindex** und seinen Unterkomponenten werden die Finanzmärkte wie immer sehr genau schauen, denn das Befragungsdesign mit einer sehr großen Stichprobe von rund 7.000 Unternehmensleitern verspricht stets eine **hohe Verlässlichkeit** der daraus ableitbaren Indikationen. Vor allem die bereits vorliegenden Zahlen der ZEW-Umfrage sprechen dafür, dass sich die **Stimmung** in den Chefetagen der deutschen Unternehmen zuletzt **abermals verbessert** hat. Während wir bei den Geschäftserwartungen mit einem nur dezent optimistischeren Ausblick rechnen, wird wohl die Beurteilung der aktuellen Geschäftslage rekordverdächtig positiv ausfallen. Das wäre ein weiteres und besonders valides Indiz für die **hervorragende Konstitution** und die durchaus **erfreulichen Perspektiven der deutschen Wirtschaft**. Und als ob die Liste der heute zu veröffentlichen Stimmungsindikatoren nicht schon reichhaltig und prominent genug besetzt wäre, werden am Nachmittag für den Berichtsmonat Mai noch die aktuellen Zahlen zum Markt PMI und zum Richmond Fed Index aus den USA bekannt gegeben.

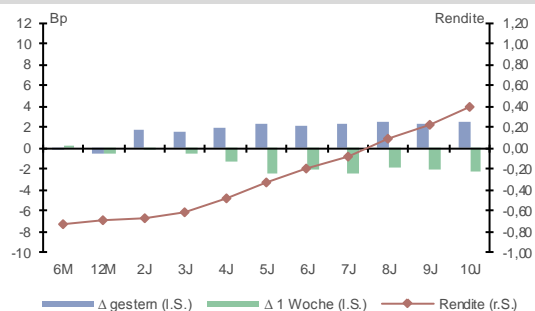
Bund-Future:

Vortag Hoch: 161,47 Tief: 160,79 Schluss: 160,99



Widerstand	Unterstützung	Handelsrange
161,51	160,96	162,06
161,51	160,58	160,00

Europäische Zinsstrukturkurve



Spreads Bund zu ...	Swaps	USA	UK	Japan
1 Jahr	46	178	79	51
2 Jahre	54	195	78	51
5 Jahre	54	211	85	21
10 Jahre	42	184	69	-35

EUR in USD



Renten

Analyst: Melanie Kiene (+49 511 361 4108)

Der **Bund Future** hat am Montag zur Gegenbewegung angesetzt und gegenüber Freitag (161,30) nachgegeben. Zum Handelsschluss notierte das Rentenmarktbarometer bei 160,99. Das Pendant, die **zehnjährigen Bunds** kletterten gestern in der Spitze auf 0,404% und auch die **Zweijährigen** rentierten mit -0,665% in der Spitze höher. Für den **10Y2Y-Bund Spread** bedeutete dies einen Wert von 106/107bp. Die von der Bundesbank gegen Mittag ermittelte **durchschnittliche Umlaufrendite** wurde zu Wochenbeginn bei 0,19% fixiert. Am **Primärmarkt für Staatsanleihen** aus der Eurozone hat **Belgien** seine für gestern angekündigte Auktion zurückgezogen. **Frankreich** emittierte drei Geldmarkttitel im Volumen von bis zu insgesamt EUR 6,6 Mrd. Für **heute** hat sich **Deutschland** mit einer Aufstockung (DE0001104685) um bis zu EUR 5 Mrd. angekündigt. Ein gefühlt nicht enden wollendes Thema war gestern wieder im Gespräch – „der Schuldenschnitt für **Griechenland**“. Finanzminister Schäuble und sein französischer Kollege Le Maire hofften auf eine Einigung, wurden jedoch enttäuscht. Die Entscheidung wurde auf das nächste Treffen der Eurogruppe vertagt, so dass Griechenland auf die Auszahlung weiterer Kredite warten muss. Im Vorfeld des Treffens waren Griechenland-Bonds am Markt gefragt. Heute könnten die Renditen wieder anziehen, was jedoch nicht nur auf Griechenland, sondern den Gesamtmarkt betreffen dürfte. Am **Creditmarkt** dominierte der „risk off“ und die Risikoaufschläge reduzierten sich durchweg. Der **iTraxx Europe** notierte bei 63bp (-1bp), der **iTraxx Senior Financial** bei 68bp (-1,5bp) und der **iTraxx Subordinated Financial** sank um 4,3bp auf 158,9bp.

Devisen

Analyst: Dr. Jens Kramer (+49 511 361 6083)

Der Wechselkurs des Euro gegenüber dem US-Dollar notiert weiterhin oberhalb von 1,1200 USD. Die Gemeinschaftswährung profitierte davon, dass sowohl Bundeskanzlerin **Merkel** als auch Finanzminister **Schäuble** einen **stärkeren Euro** als **wünschenswert** für eine Verringerung der deutschen Leistungsbilanzüberschüsse bezeichnet hatten. Sofern sich unsere recht optimistischen Prognosen bestätigen sollten, könnten erfreuliche Zahlen zu den deutschen und europäischen **Konjunkturindikatoren** heute weitere Unterstützung geben.

Anhang Ansprechpartner in der NORD/LB

Research/Volkswirtschaft

Torsten Windels	+49 511 361-2008	Economics	es@nordlb.de
Michael Schulz	+49 511 361-5309	Fixed Income Research	fir@nordlb.de

Markets Sales

Institutionelle Kunden	+49 511 9818-9440	MM/FX	+49 511 361-9460
Sparkassen & Regionalbanken	+49 511 9818-9400	Sales Asien	+65 64 203136

Corporate Sales

Schiffe / Flugzeuge	+49 511 9818-8150	Firmenkunden	+49 511 9818-4003
Immobilien / Strukturierte Finanzierung	+49 511 9818-8150	FX/MM	+49 511 9818-4006

Financial Markets Trading / Primary Products

Jumbos / Covered Bonds	+49 511 9818-8040	Frequent Issuers	+49 511 9818-9640
Governments	+49 511 9818-9660	Collateral Mgmt / Repos	+49 511 9818-9200
Financials	+49 511 9818-9490	Structured Products	+49 511 9818-9670
Corporates	+49 511 9818-9690	Syndicate / DCM	+49 511 9818-6600
Customer Exec. & Trading	+49 511 9818-9480		

NORD/LB Luxemburg

Fixed Income / Structured Products Sales Europe	+352 452211-515
--	-----------------

Wichtige rechtliche Rahmenbedingungen

Diese Studie (nachfolgend als „Information“ bezeichnet) ist von der NORDDEUTSCHEN LANDESBANK GIROZENTRALE („NORD/LB“) erstellt worden. Die für die NORD/LB zuständigen Aufsichtsbehörden sind die Europäische Zentralbank („EZB“), Sonnemannstraße 20, D-60314 Frankfurt am Main, und die Bundesanstalt für Finanzdienstleistungsaufsicht („BaFin“), Graurheindorfer Str. 108, D-53117 Bonn und Marie-Curie-Str. 24-28, D-60439 Frankfurt am Main. Sofern Ihnen diese Information durch Ihre Sparkasse überreicht worden ist, unterliegt auch diese Sparkasse der Aufsicht der BaFin und ggf. auch der EZB. Eine Überprüfung oder Billigung dieser Präsentation oder der hierin beschriebenen Produkte oder Dienstleistungen durch die zuständige Aufsichtsbehörde ist grundsätzlich nicht erfolgt.

Diese Information richtet sich ausschließlich an Empfänger in Deutschland (nachfolgend als „relevante Personen“ oder „Empfänger“ bezeichnet). Die Inhalte dieser Information werden den Empfängern auf streng vertraulicher Basis gewährt und die Empfänger erklären mit der Entgegennahme dieser Information ihr Einverständnis, diese nicht ohne die vorherige schriftliche Zustimmung der NORD/LB an Dritte weiterzugeben, zu kopieren und/oder zu reproduzieren. Diese Information ist nur an die relevanten Personen gerichtet und andere Personen als die relevanten Personen dürfen nicht auf die Angaben in dieser Information vertrauen. Insbesondere darf weder diese Information noch eine Kopie hiervon nach Japan, Kanada oder in die Vereinigten Staaten von Amerika oder in ihre Territorien oder Besitztümer gebracht oder übertragen oder an Mitarbeiter oder an verbundene Gesellschaften in diesen Rechtsordnungen ansässiger Empfänger verteilt werden.

Bei dieser Information handelt es sich nicht um eine Anlageempfehlung/Anlagestrategieempfehlung, sondern um eine lediglich Ihrer allgemeinen Information dienende Werbemitteilung. Aus diesem Grund ist diese Information nicht unter Berücksichtigung aller besonderen gesetzlichen Anforderungen an die Gewährleistung der Unvoreingenommenheit von Anlageempfehlungen/Anlagestrategieempfehlungen erstellt worden. Ebenso wenig unterliegt diese Information dem Verbot des Handels vor der Veröffentlichung, wie dies für Anlageempfehlungen/Anlagestrategieempfehlungen gilt.

Die hierin enthaltenen Informationen wurden ausschließlich zu Informationszwecken erstellt und werden ausschließlich zu Informationszwecken bereitgestellt. Es ist nicht beabsichtigt, dass diese Information einen Anreiz für Investitionstätigkeiten darstellt. Sie wird für die persönliche Information des Empfängers mit dem ausdrücklichen, durch den Empfänger anerkannten Verständnis bereitgestellt, dass sie kein direktes oder indirektes Angebot, keine Empfehlung, keine Aufforderung zum Kauf, Halten oder Verkauf sowie keine Aufforderung zur Zeichnung oder zum Erwerb von Wertpapieren oder anderen Finanzinstrumenten und keine Maßnahme, durch die Finanzinstrumente angeboten oder verkauft werden könnten, darstellt.

Alle hierin enthaltenen tatsächlichen Angaben, Informationen und getroffenen Aussagen sind Quellen entnommen, die von der NORD/LB für zuverlässig erachtet wurden. Da insoweit allerdings keine neutrale Überprüfung dieser Quellen vorgenommen wird, kann die NORD/LB keine Gewähr oder Verantwortung für die Richtigkeit und Vollständigkeit der hierin enthaltenen Informationen übernehmen. Die aufgrund dieser Quellen in der vorstehenden Information geäußerten Meinungen und Prognosen stellen unverbindliche Werturteile dar. Veränderungen der Prämissen können einen erheblichen Einfluss auf die dargestellten Entwicklungen haben. Weder die NORD/LB, noch ihre Organe oder Mitarbeiter können für die Richtigkeit, Angemessenheit und Vollständigkeit der Informationen oder für einen Renditeverlust, indirekte Schäden, Folge- oder sonstige Schäden, die Personen entstehen, die auf die Informationen, Aussagen oder Meinungen in dieser Information vertrauen (unabhängig davon, ob diese Verluste durch Fahrlässigkeit dieser Personen oder auf andere Weise entstanden sind), die Gewähr, Verantwortung oder Haftung übernehmen.

Frühere Wertentwicklungen sind kein verlässlicher Indikator für künftige Wertentwicklungen. Währungskurse, Kursschwankungen der Finanzinstrumente und ähnliche Faktoren können den Wert, Preis und die Rendite der in dieser Information in Bezug genommenen Finanzinstrumente oder darauf bezogener Instrumente negativ beeinflussen. Die Bewertung aufgrund der historischen Wertentwicklung eines Wertpapiers oder Finanzinstruments lässt sich nicht zwingend auf dessen zukünftige Entwicklung übertragen.

Diese Information stellt keine Anlage-, Rechts-, Bilanzierungs- oder Steuerberatung sowie keine Zusicherung dar, dass ein Investment oder eine Strategie für die individuellen Verhältnisse des Empfängers geeignet oder angemessen ist, und kein Teil dieser Information stellt eine persönliche Empfehlung an einen Empfänger der Information dar. Auf die in dieser Information Bezug genommenen Wertpapiere oder sonstigen Finanzinstrumente sind möglicherweise nicht für die persönlichen Anlagestrategien und -ziele, die finanzielle Situation oder individuellen Bedürfnisse des Empfängers geeignet.

Ebenso wenig handelt es sich bei dieser Information im Ganzen oder in Teilen um einen Verkaufs- oder anderweitigen Prospekt. Dementsprechend stellen die in dieser Information enthaltenen Informationen lediglich eine Übersicht dar und dienen nicht als Grundlage einer möglichen Kauf- oder Verkaufsentscheidung eines Investors. Eine vollständige Beschreibung der Einzelheiten von Finanzinstrumenten oder Geschäften, die im Zusammenhang mit dem Gegenstand dieser Information stehen könnten, ist der jeweiligen (Finanzierungs-) Dokumentation zu entnehmen. Soweit es sich bei den in dieser Information dargestellten Finanzinstrumenten um prospektpflichtige eigene Emissionen der NORD/LB handelt, sind allein verbindlich die für das konkrete Finanzinstrument geltenden Anleihebedingungen sowie der jeweilig veröffentlichte Prospekt und das jeweilige Registrierungsformular der NORD/LB, die insgesamt unter www.nordlb.de heruntergeladen werden können und die bei der NORD/LB, Georgsplatz 1, 30159 Hannover kostenlos erhältlich sind. Eine eventuelle Anlageentscheidung sollte in jedem Fall nur auf Grundlage dieser (Finanzierungs-) Dokumentation getroffen werden. Diese Information ersetzt nicht die persönliche Beratung. Jeder Empfänger sollte, bevor er eine Anlageentscheidung trifft, im Hinblick auf die Angemessenheit von Investitionen in Finanzinstrumente oder Anlagestrategien, die Gegenstand dieser Information sind, sowie für weitere und aktuellere Informationen im Hinblick auf bestimmte Anlagemöglichkeiten sowie für eine individuelle Anlageberatung einen unabhängigen Anlageberater konsultieren.

Jedes in dieser Information in Bezug genommene Finanzinstrument kann ein hohes Risiko einschließlich des Kapital-, Zins-, Index-, Währungs- und Kreditrisikos, politischer Risiken, Zeitwert-, Rohstoff- und Marktrisiken aufweisen. Die Finanzinstrumente können einen plötzlichen und großen Wertverlust bis hin zum Totalverlust des Investments erfahren. Jede Transaktion sollte nur aufgrund einer eigenen Beurteilung der individuellen finanziellen Situation, der Angemessenheit und der Risiken des Investments erfolgen.

Die NORD/LB und mit ihr verbundene Unternehmen können an Geschäften mit den in dieser Information dargestellten Finanzinstrumenten oder deren Basiswerte für eigene oder fremde Rechnung beteiligt sein, weitere Finanzinstrumente ausgeben, die gleiche oder ähnliche Ausgestaltungsmerkmale wie die der in dieser Information dargestellten Finanzinstrumente haben sowie Absicherungsgeschäfte zur Absicherung von Positionen vornehmen. Diese Maßnahmen können den Preis der in dieser Information dargestellten Finanzinstrumente beeinflussen.

Soweit es sich bei den in dieser Information dargestellten Finanzinstrumenten um Derivate handelt, können diese je nach Ausgestaltung zum Zeitpunkt des Geschäftsabschlusses einen aus Kundensicht anfänglichen negativen Marktwert beinhalten. Die NORD/LB behält sich weiterhin vor, ihr wirtschaftliches Risiko aus einem mit ihr abgeschlossenen Derivat mittels eines spiegelbildlichen Gegengeschäfts an Dritte in den Markt abzugeben.

Nähere Informationen zu etwaigen Provisionszahlungen, die im Verkaufspreis enthalten sein können, finden Sie in der Broschüre „Kundeninformation zum Wertpapiergeschäft“, die unter www.nordlb.de abrufbar ist.

Die in dieser Information enthaltenen Informationen ersetzen alle vorherigen Versionen einer entsprechenden Information und beziehen sich ausschließlich auf den Zeitpunkt der Erstellung der Information. Zukünftige Versionen dieser Information ersetzen die vorliegende Fassung. Eine Verpflichtung der NORD/LB, die Informationen in dieser Information zu aktualisieren und/oder in regelmäßigen Abständen zu überprüfen, besteht nicht. Eine Garantie für die Aktualität und fortgeltende Richtigkeit kann daher nicht gegeben werden.

Mit der Verwendung dieser Information erkennt der Empfänger die obigen Bedingungen an.

Die NORD/LB gehört dem Sicherungssystem der Deutschen Sparkassen-Finanzgruppe an. Weitere Informationen erhält der Empfänger unter Nr. 28 der Allgemeinen Geschäftsbedingungen der NORD/LB oder unter www.dsgv.de/sicherungssystem.

Redaktionsschluss und letzte Aktualisierung aller Marktdaten: Dienstag, 23. Mai 2017 (08:00 Uhr)