

NORD/LB

Zum wahren Nutzen.

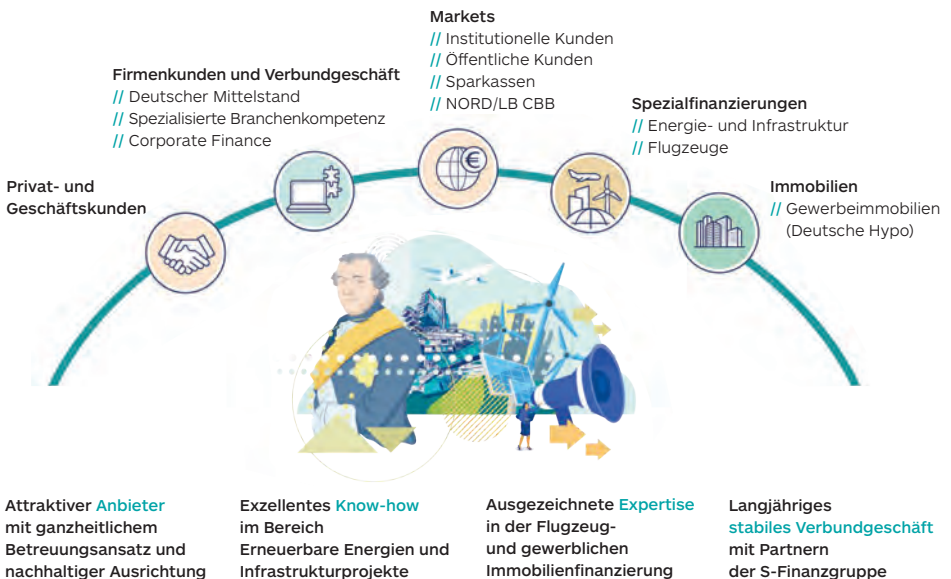


**Attraktive Traineeprogramme –
für den perfekten Karrierestart.**

Traineeprogramme.

Über uns.

- // Unsere Bank gehört zu den führenden deutschen Geschäftsbanken. Dabei stehen wir für Qualität, Verlässlichkeit und Innovationsbereitschaft.
- // Wir agieren sozial verantwortungsvoll, zum Beispiel in den Themengebieten Nachhaltigkeit oder Diversität. Im Rahmen eines bankweiten Transformationsprogramms haben wir nicht nur unser Geschäftsmodell effizienter und zukunftssicherer aufgestellt, sondern auch große Fortschritte in den Bereichen Digitalisierung und New Work erzielt.
- // Die technische Ausstattung unserer Mitarbeitenden, die Möglichkeit, im Homeoffice zu arbeiten, sowie eine flexible Arbeitszeitgestaltung ist für uns selbstverständlich geworden. Zudem bieten wir eine familienfreundliche Personalpolitik mit innovativen Work-Life-Angeboten.
- // Die NORD/LB mit Hauptsitz in Hannover hat einen regionalen Fokus, ist aber auch international tätig.
- // In der Ausbildung von Trainees haben wir jahrzehntelange Erfahrung.



Das volle Programm für deine berufliche Zukunft.

- // Die Traineeprogramme der NORD/LB bieten dir als Hochschulabsolvent:in den besten Einstieg in das Berufsleben – abwechslungsreich, praxisorientiert und individuell.
- // Wir bieten anspruchsvolle und maßgeschneiderte Traineeprogramme (12 bis 18 Monate) mit individuell geplanten und aufeinander abgestimmten Einsätzen in unseren Fachbereichen.
- // So kannst du dein fachliches Wissen erweitern und es direkt praktisch anwenden. Dabei kannst du bereits Verantwortung übernehmen, dich in den verschiedenen Teams voll einbringen oder an spannenden unternehmensweiten Projekten mitwirken.
- // Du erhältst die Möglichkeit das Gesamtunternehmen zu verstehen, wertvolle Kontakte zu knüpfen und am Ende den Platz im Unternehmen zu finden, der am besten deinen Stärken und Interessen entspricht.
- // Weiterhin finden regelmäßige Feedback- und Entwicklungsgespräche sowie wöchentliches Englischtraining statt.
- // Durch unsere Kooperation mit AIESEC, kannst du einen Auslandseinsatz zu einem sozialen Thema deiner Wahl durchführen.

Was du mitbringen solltest.

- // Zu Beginn des Traineeprogramms musst du über ein abgeschlossenes Hochschulstudium verfügen. Ein Bachelorabschluss ist ausreichend.
- // Die Studienrichtung hängt von dem jeweiligen Traineeprogramm ab. Generell gilt aber: So vielfältig wie das Geschäftsmodell sind auch die akademischen Backgrounds unserer Mitarbeitenden.
- // Alle Studienrichtungen sind bei uns herzlich willkommen, sofern dein Interesse zu dem jeweiligen Thema passt.
- // Sehr gute Kenntnisse der englischen Sprache und EDV-Know-how
- // Eine serviceorientierte Haltung
- // Teamfähigkeit, Ausdrucksvermögen und ein sicheres Auftreten
- // Neugierde, Offenheit und Motivation



Ehemalige Trainees berichten.



Sarah Schneider
ehem. Trainee,
heute Firmenkundenbetreuerin
Ernährungswirtschaft

„Lebenslanges Lernen wird durch die NORD/LB sehr gefördert. Das führt zu vielfältigen Möglichkeiten der Weiterentwicklung, um den eigenen Wissensdurst zu stillen. Mein persönlicher Weg in der NORD/LB begann 2014 mit dem dualen BWL-Studium.

Nach dem Bachelor habe ich zwei Jahre im Bereich „Sicherheiten und Versicherungen“ gearbeitet. Mein Wunsch war es aber, langfristig im Vertrieb tätig zu sein. Zudem wollte ich nebenberuflich noch ein Masterstudium absolvieren.

Daher entschied ich mich, in der NORD/LB ein TraineePlus-Programm zu beginnen, was quasi ein nebenberuflicher Master, integriert in ein Traineeprogramm, ist. Dabei übernahm die Bank erneut die Studiengebühren und räumte mir zusätzliche Freistellungszeiten fürs Lernen und das Verfassen der Abschlussarbeit ein.

Mit dem Masterabschluss in der Tasche startete ich dann im Bereich Firmenkunden, wo mir bereits nach einigen Monaten angeboten wurde, eine Fortbildung zur Expertin im Bereich Sustainable Finance zu absolvieren. Da dies auch meinem persönlichen Interesse entspricht, nahm ich das Angebot sehr gerne an. Im Firmenkundenbereich begleitet mich eine Mentorin bei meiner Weiterentwicklung. Ich bin der NORD/LB sehr dankbar für die vielen Chancen und Förderungen, die ich als junge Mitarbeitende bereits erhalten habe.“



Naval Kureja
ehem. Trainee,
heute Firmenkundenbetreuer
Handel

„Ich finde es toll, dass die NORD/LB das Produkt „Langzeitwertkonto“ anbietet. So konnte ich ein Jahr lang Geld in Zeit umwandeln, um mir meinen lang gehegten Wunsch einer Weltreise während eines fünfmonatigen Sabbaticals zu erfüllen. In dieser Zeit habe ich Bali mit einem Roller, Australien mit einem Camper, Thailand mit den Öffis, die Insel Dhigurah auf den Malediven mit dem Fahrrad und Sri Lanka mit einem Tuk-Tuk erkundet. Dabei haben die unzähligen Erfahrungen nicht nur meinen Horizont erweitert, sondern auch meine Sozialkompetenzen gefördert. Diese bringe ich nun in meine tägliche Arbeit bei der NORD/LB ein.

Was mich besonders freut, ist, dass die Führungskräfte ein Sabbatical unterstützen und ich nach meiner fünfmonatigen Auszeit wieder an meinen vorherigen Arbeitsplatz als Firmenkundenbetreuer am Standort Hamburg zurückkehren konnte. Diese offene Kultur zeichnet die NORD/LB aus.“



Was wir dir bieten.



Unbefristeter Arbeitsvertrag und vielfältige Entwicklungsmöglichkeiten



Intensiv begleitetes Lernkonzept und individuelle Einsatzplanung

Individuelle Betreuung inkl. Coachinggesprächen sowie regelmäßig stattfindende Workshops, Seminare und Teamtreffen



Betriebliches Gesundheitsmanagement

Betriebsärztliche Versorgung, Sozialberatung, Betriebssportgruppen



Mobilitätsunterstützung

Fahrradleasing, Mitarbeiterkonditionen für den öffentlichen Nahverkehr sowie unsere (Tiefgaragen-)Parkplätze



Subventionierte Verpflegung

Zum Beispiel in einem unserer Betriebsrestaurants



Flexible Arbeitszeitgestaltung

Gleitzeit, Langzeitwertkonto (z. B. für Sabbatical oder frühzeitigen Ruhestand)



Homeoffice mit technischer Ausstattung

Je nach Einsatzort Homeoffice möglich, technische Ausstattung (Laptop und iPhone) wird gestellt



30 Tage Urlaub zzgl. Gleitzeit sowie zweckgebundener Sonderurlaub



Attraktive Traineevergütung sowie finanzielle Zusatzleistungen

Betriebliche Altersvorsorge, vermögenswirksame Leistungen, vielseitig einsetzbare Gutscheinkarte mit 45,- Euro pro Quartal, Weihnachtsgeld in Form eines 13. Gehalts, Krankengeldzuschuss



Mitarbeiterkonditionen für Bankgeschäfte und Versicherungsdienstleistungen

Sowie viele Rabatte bei regionalen und überregionalen Unternehmen, u. a. über die Corporate Benefits GmbH



Informieren und direkt bewerben:

// Weitere Informationen findest du hier:

www.nordlb.de/traineeship



// Bewirb dich digital über unser Bewerbungsportal:

<https://karriere.nordlb.de>



Antworten auf persönliche Fragen:



Lisa Schulze

Mobil 0157 85166551 oder
per E-Mail an lisa.schulze@nordlb.de

