

// Komplexe Projekte mit  
Fokus auf Green Buildings

// Lokale Standortkompetenz



// Verlässlicher Partner bei der  
Erarbeitung individueller Lösungen

**Deutsche Hypo –  
NORD/LB Real Estate Finance  
stellt sich vor.**

## Mit uns gehörst du zu den Spezialisten für die Finanzierung gewerblicher Immobilien in der NORD/LB.

Denn wir sind die Deutsche Hypo. Aufgrund unserer Erfahrung und unseres Know-hows sind wir in der Lage, auch komplexe Finanzierungsanforderungen darzustellen. Unser Fokus liegt auf der Finanzierung von nachhaltigen Immobilien in den bedeutendsten Märkten Europas.

In vielen dieser Märkte verfügen wir über eine lokale Standortkompetenz und sind in ausgewählten Ländern und Assetklassen Nischenanbieter.

### Das bedeutet für dich:

- // Du erwirbst Kenntnisse in einem spannenden, hochaktuellen Tätigkeitsfeld. Denn Immobilien sind ein Spiegelbild der gesellschaftlichen Transformation.
- // Du erfährst kurze Entscheidungsprozesse und erwirbst exzellente Branchenkenntnisse, bei denen die Kunden:innen immer im Fokus stehen.
- // Bei der Erarbeitung individueller Lösungen für unsere Kund:innen unterstützen dich schnelle, verlässliche Partner:innen.



### The Oval

Objektart: Bürogebäude  
Ort: Düsseldorf  
Kunde: GERCHGROUP AG  
Green Building: LEED Gold  
Digitalisierungszertifizierung:  
WiredScore in Platin

### The Cradle

Objektart: Bürogebäude  
Ort: Düsseldorf-Medienhafen  
Kunde: INTERBODEN Gruppe  
Green Building



©INTERBODEN Gruppe/HPA Architects/bloomimages

## Informationen zum Aufbau der Deutschen Hypo:

- // Lokale Standortkompetenz in unterschiedlichen Märkten (DE, Benelux, UK, FR, PL, ES, AT inkl. grenzüberschreitender Finanzierungen)
- // Inland: In allen angebotenen Marktsegmenten unter den führenden Anbietern
- // Ausland: Nischenanbieter in ausgewählten Ländern und Assetklassen
- // Schlanke Organisation, flache Hierarchie, über 100 Mitarbeitende, Diversität ist uns sehr wichtig
- // Internationale Einsatzmöglichkeiten



### Am Tacheles

Objektart: Stadtquartier  
Nutzung: Wohnen, Arbeiten, Einkaufen, Kultur  
Ort: Berlin  
Projektentwickler: pwr development GmbH  
Zertifizierungen: LEED Platinum,  
Wired Score Platinum, ECARF

// *Wir begleiten unsere Kund:innen in den bedeutendsten Immobilienmärkten Europas bei ihren Finanzierungstransaktionen. Zusätzlich zu abwechslungsreichen, herausfordernden Aufgaben findest du ein Umfeld, in dem dir mit Wertschätzung und Respekt begegnet wird. Die Deutsche Hypo ist individuell und familiär, mit eigenem Spirit.*

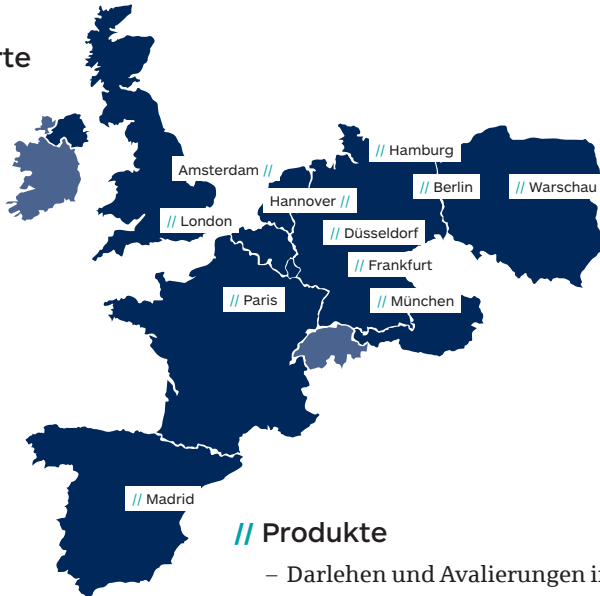
**Frank Schrader**  
Leiter Real Estate Finance





## Die wesentlichen Säulen unseres Geschäftsmodells.

### // Standorte



### // Assetklassen

- Büroimmobilien
- Geschosswohnungsbau
- Einzelhandelsimmobilien
- Hotels
- Logistik

### // Produkte

- Darlehen und Avalierungen im Zusammenhang mit der Finanzierung von Gewerbeimmobilien
- Bestandsobjekte, Portfoliofinanzierungen, Akquisitionfinanzierungen, Strukturierung und Syndizierung
- Spezialistin für Finanzierungen von Projektentwicklungen

### // Zielgruppe

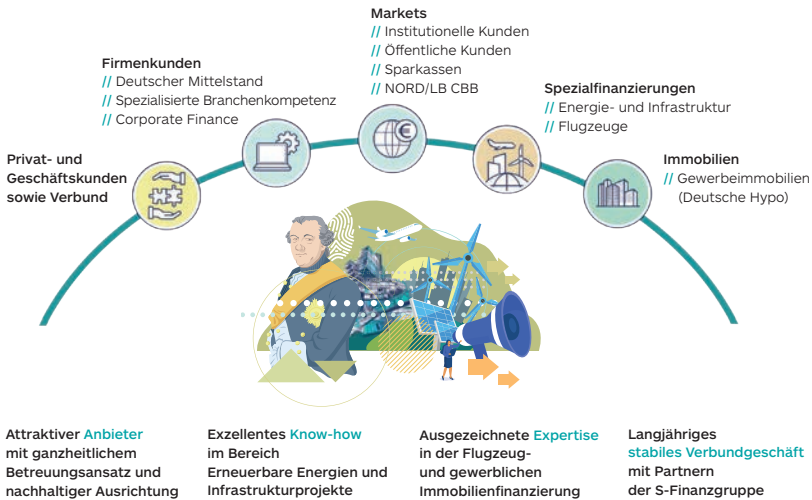
- Institutionelle Investor:innen
- Immobilienfonds
- Immobiliengesellschaften/REITs
- Finanzinvestor:innen
- Professionelle Privatanleger:innen
- Projektentwickler:innen sowie Verbundunternehmen
- Asset Manager:innen

## NORD/LB Kurzporträt.

Wir sind eine der führenden deutschen Geschäftsbanken. Kerngeschäftsfelder: Firmenkunden, Privat- und Geschäftskunden inklusive Private Investors, Spezialfinanzierungen im Energie- und Infrastrukturwesen sowie Flugzeuge. Die Spezialisten für die Finanzierung gewerblicher Immobilien, bekannt als Deutsche Hypo, gehören zur NORD/LB. Als norddeutsche Landesbank sind wir regional fokussiert – gleichzeitig international präsent. Unsere Grundhaltung: solide, nachhaltig und mit hohem Risikobewusstsein.

Wichtigstes Kapital sind unsere Mitarbeitenden. Denn sie verfügen über Expertise, Zuverlässigkeit und Qualität. In den Bereichen Digitalisierung und New Work sind wir gut aufgestellt – wozu auch eine flexible Arbeitszeitgestaltung zählt.

Wenn dich das motiviert, kannst du mit innovativen Work-Life-Angeboten rechnen und vor allem mit: „Viel Freiraum für Leistung“.



## Kontakt.



**Hans-Georg Wehrhahn**  
Vertriebscontroller Produkt- und  
Vertriebsmanagement  
Telefon +49 157 85329476  
hans-georg.wehrhahn@Deutsche-Hypo.de



**Anne-Kathrin Apel**  
Spezialistin Produkt- und  
Vertriebsmanagement  
Telefon +49 157 85500727  
anne-kathrin.apel@deutsche-hypo.de



**Lena Herbst**  
**HR Business Partner**  
**Konzernorganisation/Personal**  
Telefon +49 160 97284355  
lena.herbst@nordlb.de



[www.linkedin.com/company/nordlb](https://www.linkedin.com/company/nordlb)

