

DBE 45

// Passgenaue Lösungen
für unsere Kunden

// Digitalisierung durch
moderne Arbeitsformen



// Bestmögliche Umsetzung von
unternehmerischen und nachhaltigen Zielen

Firmenkunden **Mitte und Süd**
stellt sich vor.

Kunden, die im Fokus stehen.

Wir bieten ein herausragendes Dienstleistungsportfolio. Regionalität, spezielle Kompetenz in Fokusbranchen und Expertise in Spezialfinanzierungen sind unsere Qualitätsmerkmale.

Hier erlebst du das Wirkungsfeld des gesamten NORD/LB Verbund- und Firmenkundenbereiches, in dem du viel bewegen kannst und Anerkennung findest.

Regionen	Fokusbranchen	Spezialfinanzierung	Verbund
// Nord	// Energie	// Private Equity	// Verbundgeschäft
// Mitte	// Ernährung	// Leasinggesellschaften	// Fördergeschäft
// Süd	// Handel	// Agrar-Banking	// Kommunalgeschäft



// In der Vielseitigkeit der täglichen Herausforderungen liegt der besondere Reiz unseres Fachbereichs. Wir entwickeln passgenaue Lösungen für die unternehmerischen Ziele unserer Kunden. Im Team erarbeiten wir bestmögliche Umsetzungen. Mit Leidenschaft und Expertise. Diese Einsatzfreude motiviert auch mich, jeden Tag Vollgas zu geben. Zeitgerechte Arbeitsformen und spannende Perspektiven sind das, was Professionals von uns erwarten dürfen.

Bernd Ullrich
Bereichsleitung
Firmenkunden Mitte und Süd



Zahlen, die für sich sprechen.

In Hannover, Oldenburg, Düsseldorf und München sind wir mit **rund 50 Kolleg:innen** für unsere Firmenkunden da.



Unser Kundenkreditvolumen umfasst rund **15 Mrd. Euro**, womit wir jährlich Erträge von ca. **200 Mio. Euro** erwirtschaften.

Wir betreuen etwa **350 Kunden**.



So spannend wird dein Tätigkeitsbereich.

Gestaltung von innovativen, maßgeschneiderten Finanzierungslösungen

- // Jede Aufgabe wird bei uns aus der Sicht des Kunden betrachtet.
- // Wir begleiten unsere Kunden bei aktuellen Themen und innovativen Projekten, z. B.:
 - Klimaneutralität
 - Alternative Energiequellen
 - Akquisitionsfinanzierung
 - Digitalisierung
 - E-Mobilität
 - Leasingkonzepte

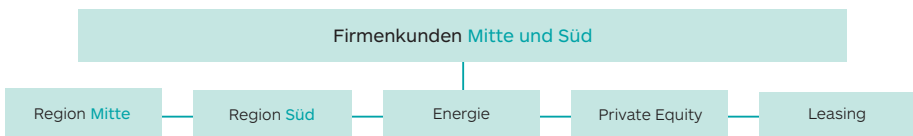
Flexible und abwechslungsreiche Gestaltung des Arbeitsalltags

- // Bei uns gibt es viel Freiraum für Selbstorganisation und Eigenverantwortung.
- // Unser Arbeitsalltag ist ein guter Mix aus Bürotätigkeit, Homeoffice und spannenden externen Kundenterminen.

- // Hinzu kommen vielfältige Weiterbildungsangebote (Seminare, Messen, Konferenzen), um stets up to date und fit für aktuelle Herausforderungen zu bleiben.

Zusammenarbeit wird bei uns großgeschrieben

- // Durch regelmäßige Updates in den Teams und die Zusammenarbeit mit unseren Schnittstellen erreichen wir Ziele stets gemeinsam.
- // Herausragende Leistungen werden u. a. mit dem TEAM AWARD ausgezeichnet.



Wir leben **flache Hierarchien**
und eine **Du-Kultur**.

NORD/LB Kurzporträt.

Wir gehören zu den führenden deutschen Geschäftsbanken. Zuverlässigkeit und Bereitschaft zu innovativem Handeln sind unsere Qualitätsmerkmale.

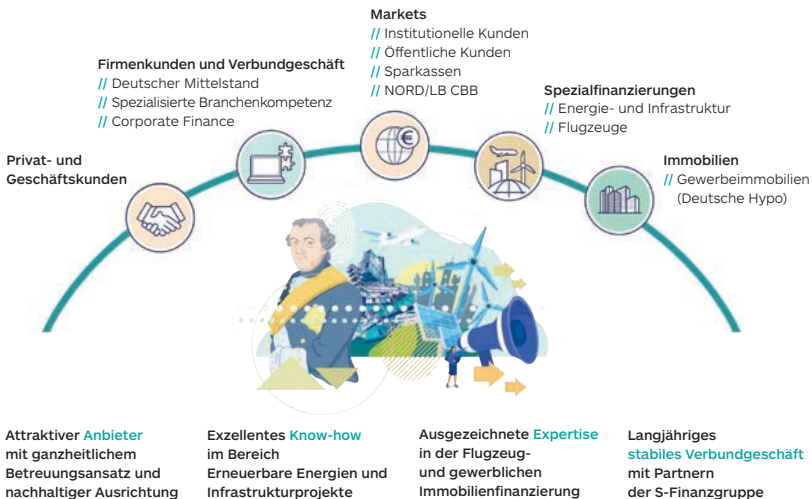
Wir übernehmen soziale Verantwortung, zum Beispiel in Fragen der Nachhaltigkeit oder Diversität. Ein mit Konsequenz durchgeführtes Programm zur Transformation hat unsere Bank nicht nur effizienter und zukunftssicherer gemacht, sondern auch große Fortschritte in der Digitalisierung und dem Bereich New Work erzielt.

Eine gute technische Ausstattung unserer Mitarbeitenden, die Möglichkeit, im Homeoffice zu arbeiten, eine familienfreundliche Personalpolitik und flexible Arbeitszeitgestaltung, verbunden mit innovativen Work-Life-Angeboten, das alles ist für uns selbstverständlich geworden.

NORD/LB. Zum wahren Nutzen.

Unser Marken-Claim entspricht dem Gründungsgedanken unserer Bank: aufrichtig nützlich zu sein. Das galt vor Jahren und hat bis heute Bestand.

Zuverlässigkeit und Nachhaltigkeit sind fest verankert in unserer DNA. So sind wir nicht nur ein verlässlicher Partner für maßgeschneiderte Lösungen des Mittelstands, sondern auch ein Experte für zukunftsorientierte Spezialfinanzierungen (z. B. Erneuerbare Energien, Infrastruktur oder Mobilität). Aufgrund der digitalen Transformation und modernen Bank-IT können wir heute allerdings schneller sein und offen für Innovationen.



Kontakt.



Kilian Müller

Fachbereich (Promoter)
Firmenkunden Nordrhein-Westfalen,
Hessen, Rheinland-Pfalz und Saarland
Telefon +49 211 385496-27
kilian.mueller@nordlb.de



Michaela Behnsen

Recruiterin
HR Business Partner Konzernorganisation/Personal
Telefon +49 173 6520284
michaela.behnsen@nordlb.de

