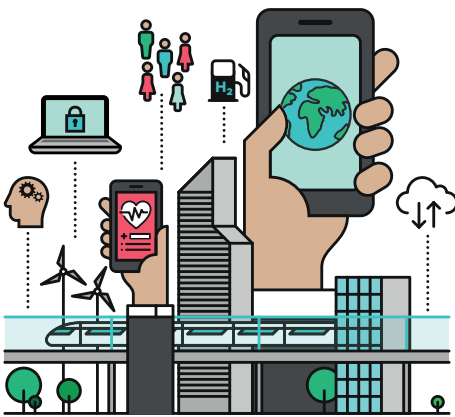


BLB Global Opportunities Fund – Flexibel in die Zukunft investieren



Hype oder Trend: Was sind die Themen der Zukunft?

Heute wissen, was morgen „wegweisend“ ist. An der Entwicklung von Unternehmen partizipieren, die von grundlegenden gesellschaftlichen und ökonomischen Veränderungen profitieren. Haben Sie schon einmal darüber nachgedacht, z.B. in langfristige und wachstumsstarke Themen oder Segmente zu investieren? Wir, die Norddeutsche Landesbank (NORD/LB), bieten es Ihnen an – mit dem BLB Global Opportunities Fund (GOF). Gehen auch Sie mit diesem Investment neue Wege. Für mehr Stabilität, Diversifizierung und Renditechancen.

Aktives Management in Themen und Regionen

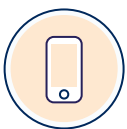
Der GOF ist ein weltweit angelegter Multi-themen- und Spezialitätenfonds. Anders als andere Themenfonds, die in der Regel nur auf ein spezielles Thema ausgerichtet sind, bietet der GOF ein aktives und flexibles Management in verschiedenen Themen und Regionen. Im Fokus stehen

insbesondere globale Megatrends, die unser Leben in den kommenden Jahren und Jahrzehnten bestimmen dürften. Ob Technologie, Digitalisierung, künstliche Intelligenz, demografischer Wandel, Gesundheit oder Mobilität – es gibt vielfältige Kategorien möglicher Zukunftsthemen.

Der „richtige Riecher“ zählt

Hier kommt die Expertise der NORD/LB ins Spiel: Unsere Fondsmanager analysieren die Märkte und Regionen, identifizieren die Themen und suchen die geeigneten Assetklassen (Wertpapiere) heraus, die für die Fondsausrichtung am besten geeignet sind. Das können Aktien, Anleihen, Derivate oder sonstige Vermögenswerte sein. Unterstützt werden unsere Experten durch einen regelmäßigen Austausch (Think Tank) mit ausgewiesenen internationalen Kapitalmarktexperten sowie vom mehrfach ausgezeichneten NORD/LB Research-Team, das wichtige volkswirtschaftliche Daten beisteuert.

Sie haben Fragen? Dann kommen Sie gerne auf uns zu!



Kontakt

www.nordlb.de/gof

ist, und kein Teil dieser Information stellt eine persönliche Empfehlung an einen Empfänger der Information dar. Die Wertpapiere oder sonstigen Finanzinstrumente, auf die in dieser Information Bezug genommen wird, sind möglicherweise nicht für die persönlichen Anlagestrategien und -ziele, die finanzielle Situation oder individuellen Bedürfnisse des Empfängers geeignet.

Ebenso wenig handelt es sich bei dieser Information im Ganzen oder in Teilen um einen Verkaufs- oder anderweitigen Prospekt. Dementsprechend stellen die in dieser Information enthaltenen Informationen lediglich eine Übersicht dar und dienen nicht als Grundlage einer möglichen Kauf- oder Verkaufsentscheidung eines Investors. Eine vollständige Beschreibung der Einzelheiten von Finanzinstrumenten oder Geschäften, die im Zusammenhang mit dem Gegenstand dieser Information stehen könnten, ist der jeweiligen (Finanzierungs-)Dokumentation zu entnehmen. Soweit es sich bei den in dieser Information dargestellten Finanzinstrumenten um prospektpflichtige eigene Emissionen der NORD/LB handelt, sind allein verbindlich die für das konkrete Finanzinstrument geltenden Anleihebedingungen sowie der jeweilige veröffentlichte Prospekt und das jeweilige Registrierungsformular der NORD/LB, die insgesamt unter www.nordlb.de heruntergeladen werden können und die bei der NORD/LB, Georgsplatz 1, 30159 Hannover kostenlos erhältlich sind. Eine eventuelle Anlageentscheidung sollte in jedem Fall nur auf Grundlage dieser (Finanzierungs-)Dokumentation getroffen werden. Diese Information ersetzt nicht die persönliche Beratung. Jeder Empfänger sollte, bevor er eine Anlageentscheidung trifft, im Hinblick auf die Angemessenheit von Investitionen in Finanzinstrumenten oder Anlagestrategien, die Gegenstand dieser Information sind, sowie für weitere und aktuellere Informationen im Hinblick auf bestimmte Anlagemöglichkeiten und für eine individuelle Anlageberatung einen unabhängigen Anlageberater konsultieren.

Jedes Finanzinstrument, auf das in dieser Information Bezug genommen wird, kann ein hohes Risiko einschließlich des Kapital-, Zins-, Index-, Währungs- und Kreditrisikos, politischer Risiken, Zeitwert-, Rohstoff- und Marktrisiken aufweisen. Die Finanzinstrumente können einen plötzlichen und großen Wertverlust bis hin zum Totalverlust des Investments erfahren. Jede Transaktion sollte nur aufgrund einer eigenen Beurteilung der individuellen finanziellen Situation, der Angemessenheit und der Risiken des Investments erfolgen.

Die NORD/LB und mit ihr verbundene Unternehmen können an Geschäften mit den in dieser Information dargestellten Finanzinstrumenten oder deren Basiswerten für eigene oder fremde Rechnung beteiligt sein, weitere Finanzinstrumente ausgeben, die gleiche oder ähnliche Ausgestaltungsmerkmale wie die in dieser Information dargestellten Finanzinstrumente haben, sowie Absicherungsgeschäfte zur Absicherung von Positionen vornehmen. Diese Maßnahmen können den Preis der in dieser Information dargestellten Finanzinstrumente beeinflussen.

Soweit es sich bei den in dieser Information dargestellten Finanzinstrumenten um Derivate handelt, können diese je nach Ausgestaltung zum Zeitpunkt des Geschäftsabschlusses einen aus Kundensicht anfänglich negativen Marktwert beinhalten. Die NORD/LB behält sich weiterhin vor, ihr wirtschaftliches Risiko aus einem mit ihr abgeschlossenen Derivat mittels eines spiegelbildlichen Gegengeschäfts an Dritte in den Markt abzugeben.

Nähere Informationen zu etwaigen Provisionszahlungen, die im Verkaufspreis enthalten sein könnten, finden Sie in der Broschüre „Kundeninformation zu Geschäften in Wertpapieren und weiteren Finanzinstrumenten“, die Sie in den Geschäftsstellen der NORD/LB erhalten können.

Die in dieser Information enthaltenen Informationen ersetzen alle vorherigen Versionen einer entsprechenden Information und beziehen sich ausschließlich auf den Zeitpunkt der Erstellung der Information. Zukünftige Versionen dieser Information ersetzen die vorliegende Fassung. Eine Verpflichtung der NORD/LB, die Informationen in dieser Information zu aktualisieren und/oder in regelmäßigen Abständen zu überprüfen, besteht nicht. Eine Garantie für die Aktualität und fortgeltende Richtigkeit kann daher nicht gegeben werden.

Mit der Verwendung dieser Information erkennt der Empfänger die obigen Bedingungen an.

Die NORD/LB gehört dem Sicherungssystem der deutschen Sparkassen-Finanzgruppe an. Weitere Informationen erhält der Empfänger unter Nr. 28 der allgemeinen Geschäftsbedingungen der NORD/LB oder unter www.dsgv.de/sicherungssystem.

Wichtige rechtliche Rahmenbedingungen

Dieses Informationsschreiben (nachfolgend als „Information“ bezeichnet) ist von der NORDDEUTSCHEN LANDESBANK GIROZENTRALE („NORD/LB“) erstellt worden. Die für die NORD/LB zuständigen Aufsichtsbehörden sind die Europäische Zentralbank („EZB“), Sonnemannstraße 20, D-60314 Frankfurt am Main, und die Bundesanstalt für Finanzdienstleistungsaufsicht („BaFin“), Graurheindorfer Str. 108, D-53117 Bonn und Marie-Curie-Str. 24–28, D-60439 Frankfurt am Main. Sofern Ihnen diese Information durch Ihre Sparkasse überreicht worden ist, unterliegt auch diese Sparkasse der Aufsicht der BaFin und ggf. auch der EZB. Eine Überprüfung oder Billigung dieser Präsentation oder der hierin beschriebenen Produkte oder Dienstleistungen durch die zuständige Aufsichtsbehörde ist grundsätzlich nicht erfolgt.

Diese Information richtet sich ausschließlich an Empfänger in Deutschland (nachfolgend als „relevante Personen“ oder „Empfänger“ bezeichnet). Die Inhalte dieser Information werden den Empfängern auf streng vertraulicher Basis gewährt und die Empfänger erklären mit der Entgegennahme dieser Information ihr Einverständnis, diese nicht ohne die vorherige schriftliche Zustimmung der NORD/LB an Dritte weiterzugeben, zu kopieren und/oder zu reproduzieren. Diese Information ist nur an die relevanten Personen gerichtet und andere Personen als die relevanten Personen dürfen nicht auf die Angaben in dieser Information vertrauen. Insbesondere darf weder diese Information noch eine Kopie hiervon nach Japan, Kanada oder in die Vereinigten Staaten von Amerika oder in ihre Territorien oder Besitztümer gebracht oder übertragen oder an Mitarbeiter oder an verbundene Gesellschaften in diesen Rechtsordnungen ansässiger Empfänger verteilt werden.

Bei dieser Information handelt es sich nicht um eine Finanzanalyse, sondern um eine lediglich Ihrer allgemeinen Information dienende Werbemitteilung. Aus diesem Grund ist diese Information nicht unter Berücksichtigung aller besonderen gesetzlichen Anforderungen an die Gewährleistung der Unvoreingenommenheit von Finanzanalysen erstellt worden. Ebenso wenig unterliegt diese Information dem Verbot des Handels vor der Veröffentlichung, wie dies für Finanzanalysen gilt.

Die hierin enthaltenen Informationen wurden ausschließlich zu Informationszwecken erstellt und werden ausschließlich zu Informationszwecken bereitgestellt. Es ist nicht beabsichtigt, dass diese Information einen Anreiz für Investitionstätigkeiten darstellt. Sie wird für die persönliche Information des Empfängers mit dem ausdrücklichen, durch den Empfänger anerkannten Verständnis bereitgestellt, dass sie kein direktes oder indirektes Angebot, keine Empfehlung, keine Aufforderung zum Kauf, Halten oder Verkauf sowie keine Aufforderung zur Zeichnung oder zum Erwerb von Wertpapieren oder anderen Finanzinstrumenten und keine Maßnahme, durch die Finanzinstrumente angeboten oder verkauft werden könnten, darstellt.

Alle hierin enthaltenen tatsächlichen Angaben, Informationen und getroffenen Aussagen sind Quellen entnommen, die von der NORD/LB für zuverlässig erachtet wurden. Da insoweit allerdings keine neutrale Überprüfung dieser Quellen vorgenommen wird, kann die NORD/LB keine Gewähr oder Verantwortung für die Richtigkeit und Vollständigkeit der hierin enthaltenen Informationen übernehmen. Die aufgrund dieser Quellen in der vorstehenden Information geäußerten Meinungen und Prognosen stellen unverbindliche Werturteile dar. Veränderungen der Prämissen können einen erheblichen Einfluss auf die dargestellten Entwicklungen haben. Weder die NORD/LB noch ihre Organe oder Mitarbeiter können für die Richtigkeit, Angemessenheit und Vollständigkeit der Informationen oder für einen Renditeverlust, indirekte Schäden, Folge- oder sonstige Schäden, die Personen entstehen, die auf die Informationen, Aussagen oder Meinungen in dieser Information vertrauen (unabhängig davon, ob diese Verluste durch Fahrlässigkeit dieser Personen oder auf andere Weise entstanden sind), die Gewähr, Verantwortung oder Haftung übernehmen.

Frühere Wertentwicklungen sind kein verlässlicher Indikator für künftige Wertentwicklungen. Währungskurse, Kurschwankungen der Finanzinstrumente und ähnliche Faktoren können den Wert, Preis und die Rendite der in dieser Information genannten Finanzinstrumente oder darauf bezogener Instrumente negativ beeinflussen. Die Bewertung aufgrund der historischen Wertentwicklung eines Wertpapiers oder Finanzinstruments lässt sich nicht zwingend auf dessen zukünftige Entwicklung übertragen.

Diese Information stellt keine Anlage-, Rechts-, Bilanzierungs- oder Steuerberatung sowie keine Zusicherung dar, dass ein Investment oder eine Strategie für die individuellen Verhältnisse des Empfängers geeignet oder angemessen

Chancen und Risiken bei Investmentfonds

Chancen

- // Risikostreuung durch weltweite Investition in ganze Märkte oder Marktsegmente, verschiedene Branchen und verschiedene Anlageklassen.
- // Investmentfondsanteile können jederzeit erworben oder an die Kapitalverwaltungsgesellschaft zurückgegeben werden.
- // Investmentfonds werden von Kapitalmarktexperten permanent optimiert.
- // Durch Kursschwankungen des Investmentfonds können Kursgewinne entstehen.
- // Bei einem Investment in Fonds, die in Fremdwährung notieren, kann es bei einer günstigen Entwicklung der Wechselkurse zu Kursgewinnen kommen.
- // Ereignisse oder Bedingungen aus den Bereichen Umwelt, Soziales oder Unternehmensführung können zu Kursgewinnen führen.

Risiken

- // Durch Kursschwankungen des Investmentfonds können Kursverluste entstehen.
- // Bei einem Investment in Fonds, die in Fremdwährung notieren, kann es bei einer ungünstigen Entwicklung der Wechselkurse zu Kursverlusten kommen.
- // Fehlentscheidungen des Fondsmanagements können den Anteilspreis negativ beeinflussen.
- // Die Kapitalanlagegesellschaft darf die Rücknahme der Anteile aussetzen, wenn außergewöhnliche Umstände vorliegen.
- // Der Anteilspreis an der Börse kann vom Rücknahmepreis der Kapitalverwaltungsgesellschaft abweichen.
- // Investmentfonds haben im Vergleich zu Direktanlagen in Aktien und Anleihen höhere Kosten.
- // Ereignisse oder Bedingungen aus den Bereichen Umwelt, Soziales oder Unternehmensführung können zu Kursverlusten führen.

Werbemitteilung

Diese Präsentation dient allein Informationszwecken und stellt insbesondere kein Angebot und keine Aufforderung zur Abgabe eines solchen Angebotes zum Kauf, Verkauf oder zur Zeichnung irgendeines Anlagentitels oder einer Finanzdienstleistung dar.