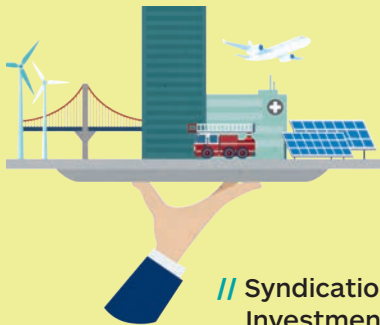




// Aviation Finance



// Sustainable Transportation



// Syndications & Investment Solutions

**Aviation Finance and
Investment Solutions (AFIS)
stellt sich vor.**

Key Facts zum Bereich AFIS.

// Aviation Finance

Wir sind ein bedeutender Player in der **internationalen Flugzeugfinanzierung**. Unser Portfolio umfasst mehr als 300 finanzierte Flugzeuge und Ersatztriebwerke.

// Syndications & Investment Solutions

Im Bereich **Syndications & Investment Solutions** betreuen wir Syndizierungs- und Ausplatzierungsaktivitäten über alle Assetklassen der NORD/LB und bieten strukturierte Lösungen für ein breites Netzwerk von Investoren an.

// Sustainable Transportation

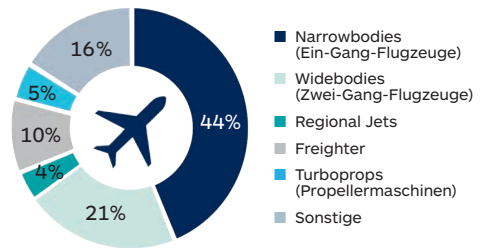
Mit der Initiative **Sustainable Transportation** begleiten wir die Transition in Richtung eines grüneren Transportsektors und fördern nachhaltige Geschäftsmodelle im Luft-, Schienen-, Straßen- und Wasserverkehr.

// Kernregionen: Europa, EMEA, Asien und Amerika

// Kunden: Airlines, Leasinggesellschaften, Flugzeug- und Triebwerkshersteller, institutionelle Investoren und Banken

// 7 Teams mit rund 70 Mitarbeiter:innen

Überblick zu finanzierten Flugzeugtypen



Unsere Highlights.

// Aviation Finance

- // Franchise mit herausragender Reputation im Markt
- // mehr als 40 Jahre erfolgreiche Marktpräsenz – erste Flugzeugfinanzierung in 1982
- // positiver Trackrecord und hohe Krisenresistenz
- // breite und attraktive Produktpalette

// Syndications & Investment Solutions

- // stetiges Wachstum in Ausplatzierungsaktivitäten
- // Umsetzung von Leuchtturmtransaktionen, u. a. Beteiligung an der Finanzierung/Syndizierung eines der größten Solar-/Batterieprojekte in den USA sowie der Syndizierung eines europäischen Windparks

// Sustainable Transportation

- // Finanzierung des zweiten LNG-Terminals in Niedersachsen-Stade gemeinsam mit dem Bund
- // wesentlicher Impulsgeber in der Begleitung des Transitionsprozesses zur Positionierung der NORD/LB als Transformationsbank



Mit uns hebst du ab.

Mit uns kannst du Teil von etwas Großem sein und zur weltweiten Mobilität beitragen:

- // die Welt miteinander verbinden und die Finanzierung moderner und nachhaltiger Konzepte in der Luftfahrtbranche und im Transportsektor fördern
- // große internationale Projekte strukturieren und mit einem breiten Investorennetzwerk ermöglichen
- // Finanzierungen im Transportsektor im Bereich der „Transition Finance“/ „Sustainability linked Finance“ unterstützen

Das bedeutet für dich:

- // ein spannendes Arbeitsumfeld mit kurzen Kommunikationswegen und einem vielfältigen Themenspektrum
- // eine offene und persönliche Kultur mit viel Gestaltungsspielraum
- // die Gelegenheit, schnell Verantwortung zu übernehmen
- // du wirst Teil eines international aufgestellten und agierenden Bereiches

// AFIS bietet eine spannende Perspektive. Wegen der Vielfalt an Themen, unserer anerkannten Expertise im Markt und auch weil die Unternehmen, für die wir uns einsetzen, wie keine andere Industrie von der Transformation betroffen sind. Ich mag es einfach, mit dem Team viel zu bewegen und einen Wert zu schaffen. Für die Kund:innen und für die NORD/LB.

Hanno Martell
Global Head

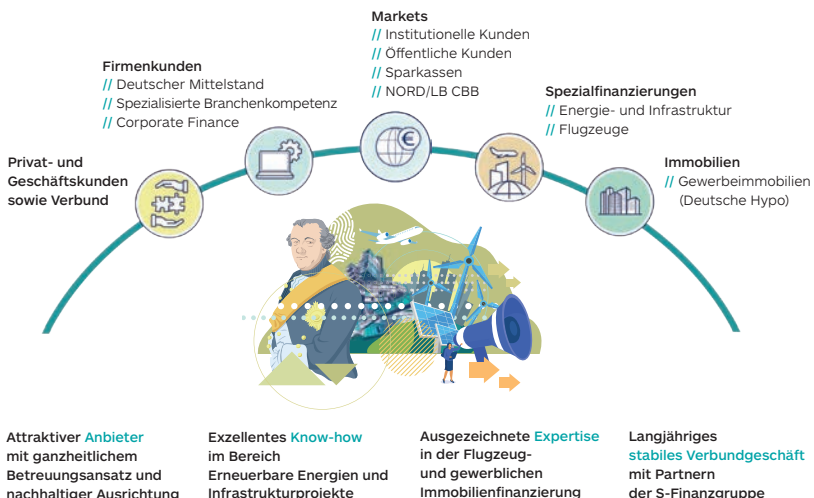


NORD/LB Kurzporträt.

Wir gehören zu den führenden deutschen Geschäftsbanken. Zuverlässigkeit und Bereitschaft zu innovativem Handeln sind unsere Qualitätsmerkmale. Wir übernehmen soziale Verantwortung, zum Beispiel in Fragen der Nachhaltigkeit oder Diversität. Ein mit Konsequenz durchgeführtes Programm zur Transformation hat unsere Bank nicht nur effizienter und zukunftssicherer gemacht, sondern auch große Fortschritte in der Digitalisierung und dem Bereich New Work erzielt. Eine gute technische Ausstattung unserer Mitarbeitenden, die Möglichkeit, im Homeoffice zu arbeiten, eine familienfreundliche Personalpolitik und flexible Arbeitszeitgestaltung, verbunden mit innovativen Work-Life-Angeboten, das alles ist für uns selbstverständlich geworden.

NORD/LB. Zum wahren Nutzen.

Unser Marken-Claim entspricht dem Gründungsgedanken unserer Bank: aufrichtig nützlich zu sein. Das galt vor Jahren und hat bis heute Bestand. Zuverlässigkeit und Nachhaltigkeit sind fest verankert in unserer DNA. So sind wir nicht nur ein verlässlicher Partner für maßgeschneiderte Lösungen des Mittelstands, sondern auch ein Experte für zukunftsorientierte Spezialfinanzierungen (z. B. Erneuerbare Energien, Infrastruktur oder Mobilität). Aufgrund der digitalen Transformation und modernen Bank-IT können wir heute allerdings schneller sein und offen für Innovationen.



Kontakt.



Oliver Gruenke

Head Origination Aviation Finance
EMEA & The Americas
Aviation Finance & Investment Solutions
Telefon +49 172 5417540
oliver.gruenke@nordlb.de



Abraham Asoli

Managing Director & Global Head
Syndications & Investment Solutions
Aviation Finance & Investment Solutions
Telefon +1 347 856 7806 (NY)
abraham.asoli@nordlb.com



Anna Horn

Spezialistin Strategie & Marketing
Aviation Finance & Investment Solutions
Telefon +49 152 03313879
anna.horn@nordlb.de



Lena Herbst

HR Business Partner

Telefon +49 160 97284355
lena.herbst@nordlb.de



www.linkedin.com/company/nordlb

